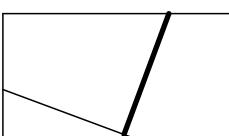


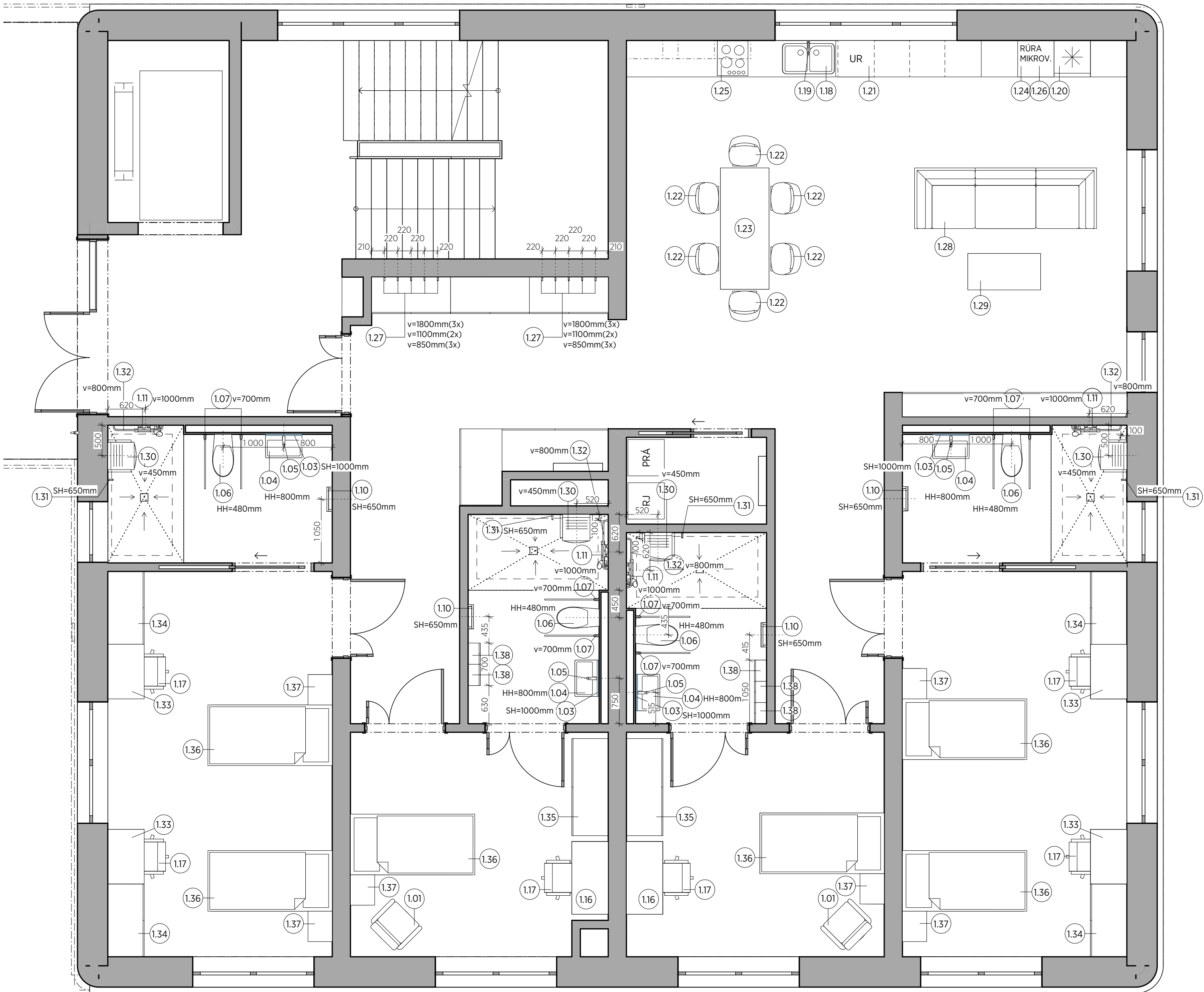
PRVKY NA PODLAHE A STENÁCH				
Ozn.	Popis	Farba	Rozmer (mm)	Počet(ks)
-1.01	Kreslo látkové, napr.KONDELA Kapy , tkanina alebo ekv.	Hnedá	750x670x700(VxŠxH)	2
-1.02	Okrúhly konferenčný stolík, napr. Nabbi - Inklin alebo ekv.	Drevo, antracit	500x400(priemer x V)	1
-1.03	Sklopné zrkadlo s úchytom, napr. Kancelaria24 alebo ekv.	Zrkadlo	600x500	2
-1.04	Umývadlo s otvorom uprostred, s nábyť. sifónom, napr. Siko - VitrA Nuo alebo ekv.	Keramika - porcelán	600x400	3
-1.05	Stojank. batéria umývadlová, s predlž. rukoväťou napr. RAV Slezák alebo ekv.	Chróm	-	3
-1.06	Závesné bezbariérové WC, napr. Jika Deep alebo ekv.	Keramika - porcelán	700x380	1
-1.07	Madlo sklopné, napr. Bemeta Help program alebo ekv.	Kov - nerez ocel	100x250x620	2
-1.08	Výlevka závesná s roštom napr. Jika Mira alebo ekv.	Keramika - porcelán	510x435	1
-1.09	Závesné WC, napr. Jika Mio alebo ekv.	Keramika - porcelán	530x360	1
-1.10	Radiátor do kúpeľne , napr. Maxen Mars alebo ekv.	Antracitová	500x400	1
-1.11	Sprch. batéria s termostatom, so sprch. setom, napr. Grohe Precision Flow alebo ekv.	Chróm	-	1
-1.12	Šatníková skriňa s posuvnými dverami, napr. Mobelix Oldenburg alebo ekv.	Drevo - dub svetlý	1980x1800x640(VxŠxH)	2
-1.13	Kovová šatňová skriňa s 6 boxami, napr.	Biela/dub	1850x900x450(VxŠxH)	2
-1.14	Jedálenská stolička čalúnená s podrúčkami, napr. Sconto - Bollu alebo ekv.	Béžová	840x560x580(VxŠxH)	4
-1.15	Jedálenský stôl, napr. B2Partner alebo ekv.	Drevo - dub svetlý	780x800x800(VxŠxH)	1
-1.16	Kancelársky stôl, napr. B2Bpartner - Square alebo ekv.	Drevo - dub svetlý	750x1200x600(VxŠxH)	1
-1.17	Kancelárske kreslo, napr. Novynaytok - Senta alebo ekv.	Béžová	800x580x550(VxŠxH)	1
-1.18	Granit. dvojvrez s podomiet. sifónom, napr. Blanco alebo ekv.	Antracitová	860x500	1
-1.19	Drezová batéria stojanková, napr. Blanco alebo ekv.	Antracitová	-	1
-1.20	Chladnička s mrazničkou vstavaná, napr. Electrolux LNT2LF18S alebo ekv.	Biela	1772x540x549(VxŠxH)	1
-1.21	Umývačka riadu, vstavaná, napr. Beko Beyond BDIN38523Q alebo ekv.	Biela	820x598x550 (VxŠxH)	1

POZNÁMKY :

- VŠETKY ROZMERY JE NUTNÉ ZAMERAŤ PRIAMO NA STAVBE
- ROZMERY MŮROV SÚ KÓTOVANÉVÝROBNÝMI ROZMERMÍ KUSOVÝCH STAVÍV
- KONŠTRUKCIE,KTORÉ NIE SÚ ZAZNACENÉ VO VÝKRES. DOKUM. SA BLIŽŠIE ŠPECIF.POČAS REALIZÁCIE
- PRI VÝSTAVBEJE NUTNÉ DODRŽAŤ VŠETKY PREDPISY A ŠPECIFIKÁCIE PODLA NARIADENÍ VÝROBCOV STAVEBNÝCH MATERIÁLOV A PRVKOV.KTORÉ NIE SÚ V PROJEKTE BLIŽŠIE ŠPECIFIKOVANÉ
- PRI NEŠPECIFIKOVANÍKRITÉRIÍ JE NUTNÉ DODRŽAŤ ZÁKONY, TECHNICKÉ NORMY A PREDPISY VÝROBCOV
- PROJEKTANT NENESIE ŽIADNU ZODPOVEDNOSŤ ZA ZMENY USKUTOČNENÉ BEZ JEHO PÍSMENÉHO SÚHLASU
- ZHOTOVITEĽ JE POVINNÝ O ZISTENÝCH CHYBÁCH V DOKUMENTÁCII NEODKLADNE INFORMOVAŤ PROJEKTANTA

±0,000 = 297,00 m.n.m.

	NÁZOV PROJEKTU : Dve novostavby zariadení pre seniorov Trnkov		
	VYPRACOVAL: doc. Ing. arch. Milan Andráš, PhD., Ing. arch. Michal Kacej, PhD.		
	ZODPOVEDNÝ PROJEKTANT : doc. Ing. arch. Milan Andráš, PhD.		DÁTUM: 09/2024
	KLIENT: Úsvit-ML, n.o., Čapajevova 4923/23, 080 01 Prešov		MIERKA : 1:50
	MIESTO PROJEKTU : Trnkov, C-KN 3/2, 53/2, 200, 201, 209/16, E-KN 200, 203/1, 203/2, 204, 205/1, 205/2, 206, 207		FORMÁT: 5x4
STUPEŇ PD / ČASŤ :	REALIZAČNÁ PROJEKTOVÁ DOKUMENTÁCIA / INTERIÉR		
NÁZOV VÝKRESU :	SO 01, SO 02 - DISPOZIČNÝ NÁVRH 1.PP		ID VÝKRESU : 01



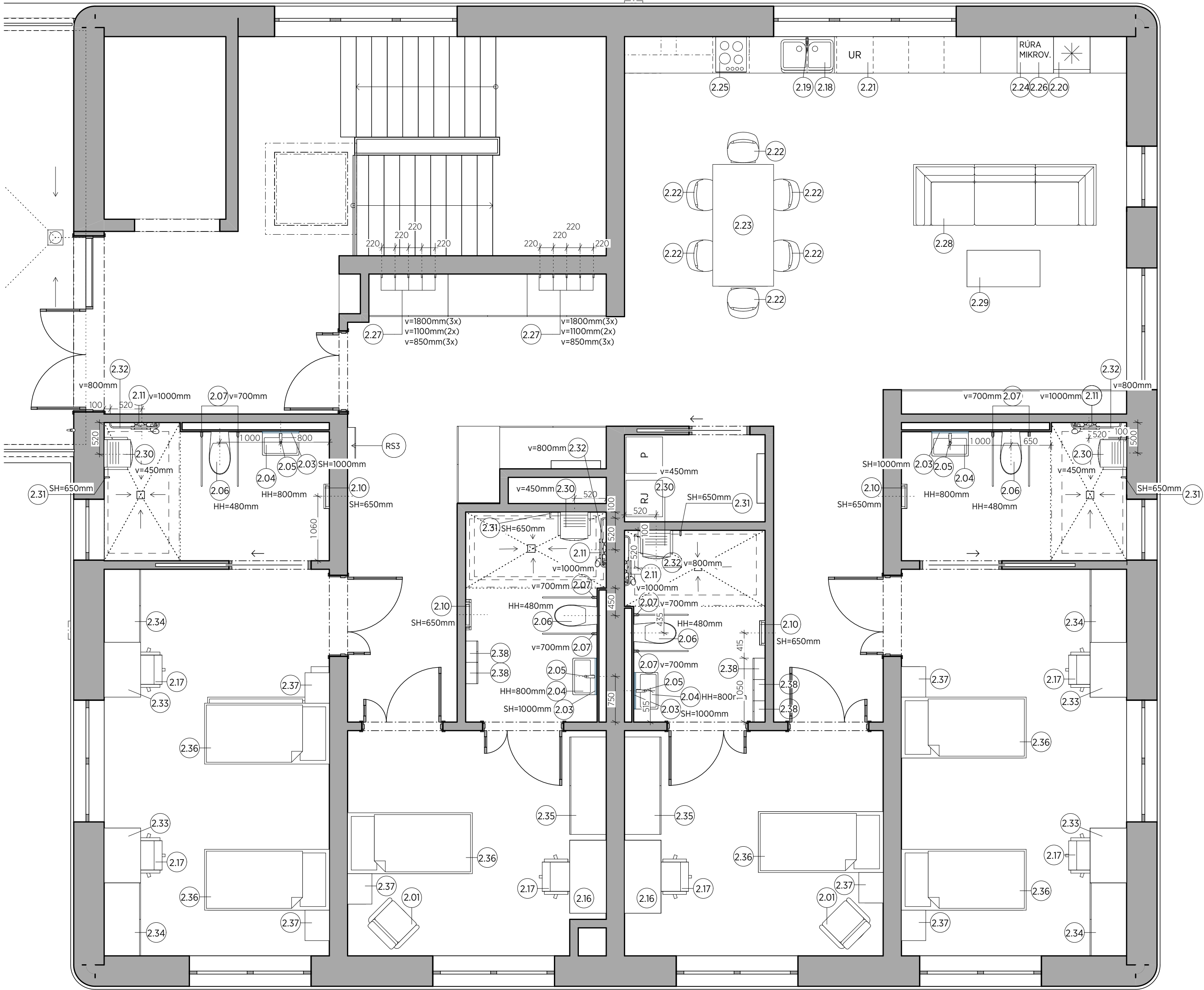
PRVKY NA STENÁCH A PODLAHE 1.NP			
Ozn.	Popis	Farba	Počet(ks)
1.01	Kreslo látkové aergonomicky prispôsobené seniorom, napr.KONDELA Kapy , tkanina alebo ekv.	Hnedá	750x670x700(VxŠxH) 2
1.03	Sklonné zrkadlo s úchytom, napr. Kancelaria24 alebo ekv.	Zrkadlo	600x500 4
1.04	Umývadlo s otvorom uprostred, s nábytom, sifónom, napr. Siko - Vitra Nuo alebo ekv.	Keramika - porcelán	600x400 4
1.05	Stojanok. batéria umývadlová, s predlž. rukoväťou napr. RAV Slezák alebo ekv.	Chróm	- 4
1.06	Závesné bezbariérové WC, napr. Jika Deep alebo ekv.	Keramika - porcelán	700x380 4
1.07	Madlo sklopné, napr. Bemeta Help program alebo ekv.	Kov - nerez ocel	100x250x620 8
1.10	Radiátor do kúpeľne , napr. Maxen Mars alebo ekv.	Antracitová	500x400 4
1.11	Sprch. batéria s termostatom, so sprch. setom, napr. Grohe Precision Flow alebo ekv.	Chróm	- 4
1.16	Kancelársky stôl, napr. B2Bpartner - Square alebo ekv.	Drevo - dub	750x1200x600(VxŠxH) 2
1.17	Kancelárske kreslo, napr. Novynaytok - Senta alebo ekv.	Béžová	900x580x550(VxŠxH) 6
1.18	Granit. dvojdrež s podomiet. sifónom, napr. Blanco alebo ekv.	Antracitová	860x500 1
1.19	Drezová batéria stojanková, napr. Blanco alebo ekv.	Antracitová	- 1
1.20	Chladnička s mrazničkou vstavaná, napr. Electrolux LNT2LF18S alebo ekv.	Biela	1772x540x549(VxŠxH) 1
1.21	Umývačka riadu, vstavaná, napr. Beko Beyond BDIN38523Q alebo ekv.	Biela	820x598x550 (VxŠxH) 1
1.22	Jedál. stolička so snímat.potahom ergonómiou prispôsob. seniorom, napr. Artspect alebo ekv.	Béžová	850x540x580(VxŠxH) 6
1.23	Jedáľenský stôl ergonómiou prispôsob. seniorom, napr.XXXLutz alebo ekv.	Drevo - dub	750x1000x2000 1
1.24	Mikrovlnná rúra vstavaná, napr. Electrolux LMS2203EMX alebo ekv.	Čierna	389x596x320(VxŠxH) 1
1.25	Indukčná varná doska, napr. Electrolux LIR60430 alebo ekv.	Čierna	54x600x520(VxŠxH) 1
1.26	Rúra vstavaná, napr. Electrolux séria 600 alebo ekv.	Antracitová	594x590x560(VxŠxH) 1
1.27	Háčik na oblečenie, napr. Houseland - Omnos alebo ekv.	Antracitová	- 16
1.28	Sedačka rovná ergonómiou prispôsobená seniorom, napr. Mirjan Torezio3S alebo ekv.	Béžová	900x2630x1020 (VxŠxH) 1
1.29	Konferenčný stoličk, napr. Mirjan Kysipto alebo ekv.	Drevo - dub	450x1200x600 (VxŠxH) 1
1.30	Kúpeľňové sedátko sklopné, napr. Siko - Sat alebo ekv.	Biela	365x380 4
1.31	Madlo zvislé, napr. Sapho Handicap alebo ekv.	Kov - nerez ocel	880x106 4
1.32	Madlo vodorovné 800, napr. Sapho Handicap alebo ekv.	Kov - nerez ocel	106x880 4
1.33	Pisací stôl, napr.MELLORA alebo ekv.	Drevo - dub	720x900x600 (VxŠxH) 4
1.34	Šatníková skriňa, napr. Sconto Seba 3 alebo ekv.	Drevo - dub	1770x1210x520 4
1.35	Šatníková skriňa, napr. Sconto Seba 4 alebo ekv.	Drevo - dub	1770x1600x520 2
1.36	Elektrická poloh. posteľ s extra nízkou výškou a antidekubit. matracom, napr. Movita SC alebo e...	Drevo - dub	1000x2050 6
1.37	Obojstranný drevený nočný stolík s integr.jedál. Doskou, napr. Artspect COMBINEA alebo ekv.	Drevo - dub	925x490x555 6
1.38	Kúpeľňová skrinka, napr. Hornbach Baden Haus New York alebo ekv.	Biela	1400x350x200 (VxŠxH) 5

POZNÁMKY :

- VŠETKY ROZMERY JE NUTNÉ ZAMERAŤ PRIAMO NA STAVBE
- ROZMERY MŮROV SÚ KÓTOVANÉVÝROBNÝMI ROZMERMÍ KUSOVÝCH STAVÍV
- KONŠTRUKCIE,KTORÉ NIE SÚ ZAZNACENÉ VO VÝKRES. DOKUM. SA BLIŽŠIE SPECIF.POČAS REALIZÁCIE
- PRI VÝSTAVBEJE NUTNÉ DODRŽAŤ VŠETKY PREDPISY A ŠPECIFIKÁCIE PODLA NARIADENÍ VÝROBCOV STAVEBNÝCH MATERIÁLOV A PRVKOV.KTORÉ NIE SÚ V PROJEKTE BLIŽŠIE ŠPECIFIKOVANÉ
- PRI NEŠPECIFIKOVANÍ KRITÉRIÍ JE NUTNÉ DODRŽAŤ ZÁKONY, TECHNICKÉ NORMY A PREDPISY VÝROBCOV
- PROJEKTANT NENESIE ŽIADNU ZODPOVEDNOSŤ ZA ZMENY USKUTOČNENÉ BEZ JEHO PÍSMENÉHO SÚHLASU
- ZHOTOVITEĽ JE POVINNÝ O ZISTENÝCH CHYBÁCH V DOKUMENTÁCII NEODKLADNE INFORMOVAŤ PROJEKTANTA

±0,000 = 297,00 m.n.m.

	NÁZOV PROJEKTU : Dve novostavby zariadení pre seniorov Trnkov		
	VYPRACOVAL: doc. Ing. arch. Milan Andráš, PhD., Ing. arch. Michal Kacej, PhD.		
	ZODPOVEDNÝ PROJEKTANT : doc. Ing. arch. Milan Andráš, PhD.		DÁTUM: 09/2024
	KLIENT: Úsvit-ML, n.o., Čapajevova 4923/23, 080 01 Prešov		MIERKA: 1:50
	MIESTO PROJEKTU : Trnkov,C-KN 3/2, 53/2, 200, 201, 209/16, E-KN 200, 203/1, 203/2, 204, 205/1, 205/2, 206, 207		FORMÁT: 5x44
STUPEŇ PD / ČASŤ: REALIZAČNÁ PROJEKTOVÁ DOKUMENTÁCIA / INTERIÉR			
NÁZOV VÝKRESU : SO 01, SO 02 - DISPOZIČNÝ NÁVRH 1.NP		ID VÝKRESU : 02	

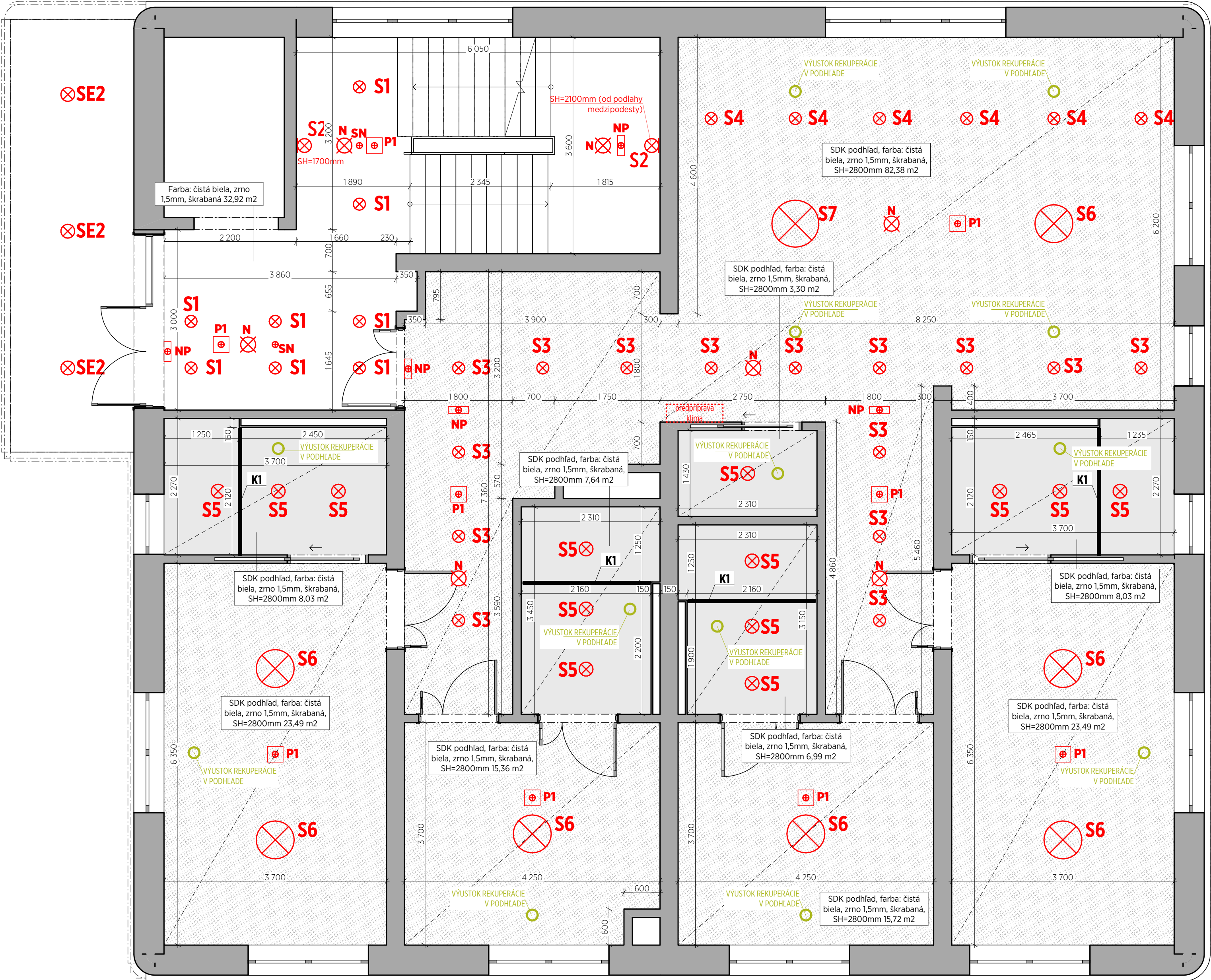


PRVKY NA STENÁCH A PODLAHE 2.NP			
Ozn.	Popis	Farba	Počet(ks)
2.01	Kreslo látkové aergonomicky prispôsobené seniorom, napr.KONDELA Kapy , tkanina alebo ekv.	Hnedá	750x670x700(VxŠxH) 2
2.03	Sklonné zrkadlo s úchytom, napr. Kancelaria24 alebo ekv.	Zrkadlo	600x500 4
2.04	Umývadlo s otvorom uprostred, s nábyť. sifónom, napr. Siko - Vitra Nuo alebo ekv.	Keramika - porcelán	600x400 4
2.05	Stojank. batéria umývadlová, s predlž. rukoväťou napr. RAV Slezák alebo ekv.	Chróm	- 4
2.06	Závesné bezbariérové WC, napr. Jika Deep alebo ekv.	Keramika - porcelán	700x380 4
2.07	Madlo sklopné, napr. Bemeta Help program alebo ekv.	Kov - nerez ocel	100x250x620 8
2.10	Radiátor do kúpeľne , napr. Maxen Mars alebo ekv.	Antracitová	500x400 4
2.11	Sprch. batéria s termostatom, so sprch. setom, napr. Grohe Precision Flow alebo ekv.	Chróm	- 4
2.16	Kancelársky stôl, napr. B2Bpartner - Square alebo ekv.	Drevo - dub	750x1200x600(VxŠxH) 2
2.17	Kancelárske kreslo, napr. Novynaytok - Senta alebo ekv.	Béžová	800x580x550(VxŠxH) 6
2.18	Granit. dvojdrež s podomiet. sifónom, napr. Blanco alebo ekv.	Antracitová	860x500 1
2.19	Drezová batéria stojanková, napr. Blanco alebo ekv.	Antracitová	- 1
2.20	Chladnička s mrazničkou vstavaná, napr. Electrolux LNT2LF18S alebo ekv.	Biela	1772x540x549(VxŠxH) 1
2.21	Umývačka riadu, vstavaná, napr. Beko Beyond BDIN38523Q alebo ekv.	Biela	820x598x550 (VxŠxH) 1
2.22	Jedál. stolička so snímat.potahom ergonómiou prispôsob. seniorom, napr. Artspect alebo ekv.	Béžová	850x540x580(VxŠxH) 6
2.23	Jedáľenský stôl ergonómiou prispôsob. seniorom, napr.XXXLutz alebo ekv.	Drevo - dub	750x1000x2000 1
2.24	Mikrovlnná rúra vstavaná, napr. Electrolux LMS2203EMX alebo ekv.	Čierna	389x596x320(VxŠxH) 1
2.25	Indukčná varná doska, napr. Electrolux LIR60430 alebo ekv.	Čierna	54x600x520(VxŠxH) 1
2.26	Rúra vstavaná, napr. Electrolux séria 600 alebo ekv.	Antracitová	594x590x560(VxŠxH) 1
2.27	Háčik na oblečenie, napr. Houseland - Omnos alebo ekv.	Antracitová	- 16
2.28	Sedačka rovná ergonómiou prispôsobená seniorom, napr. Mirjan Torezio3S alebo ekv.	Béžová	900x2630x1020 (VxŠxH) 1
2.29	Konferenčný stoličk, napr. Mirjan Kysipto alebo ekv.	Drevo - dub	450x1200x600 (VxŠxH) 1
2.30	Kúpeľňové sedátko sklopné, napr. Siko - Sat alebo ekv.	Biela	365x380 4
2.31	Madlo zvislé, napr. Sapho Handicap alebo ekv.	Kov - nerez ocel	880x106 4
2.32	Madlo vodorovné 800, napr. Sapho Handicap alebo ekv.	Kov - nerez ocel	106x880 4
2.33	Pisací stôl, napr.MELLORA alebo ekv.	Drevo - dub	720x900x600 (VxŠxH) 4
2.34	Šatníková skriňa, napr. Sconto Seba 3 alebo ekv.	Drevo - dub	1770x1210x520 4
2.35	Šatníková skriňa, napr. Sconto Seba 4 alebo ekv.	Drevo - dub	1770x1600x520 2
2.36	Elektrická poloh. posteľ s extra nízkou výškou a antidekubit. matracom, napr. Movita SC alebo e...	Drevo - dub	1000x2050 6
2.37	Obojstranný drevený nočný stolík s integ.jedál. Doskou, napr. Artspect COMBINEA alebo ekv.	Drevo - dub	925x490x555 6
2.38	Kúpeľňová skrinka, napr. Hornbach Baden Haus New York alebo ekv.	Biela	1400x350x200 (VxŠxH) 5

- POZNÁMKY :**
- VŠETKY ROZMERY JE NUTNÉ ZAMERAŤ PRIAMO NA STAVBE
 - ROZMERY MŮROV SÚ KÓTOVANÉVÝROBNÝMI ROZMERMÍ KUSOVÝCH STAVÍV
 - KONŠTRUKCIE,KTORÉ NIE SÚ ZAZNACENÉ VO VÝKRES. DOKUM. SA BLIŽŠIE SPECIF.POČAS REALIZÁCIE
 - PRI VÝSTAVBEJE NUTNÉ DODRŽAŤ VŠETKY PREDPISY A ŠPECIFIKÁCIE PODLA NARIADENÍ VÝROBCOV STAVEBNÝCH MATERIÁLOV A PRVKOV,KTORÉ NIE SÚ V PROJEKTE BLIŽŠIE ŠPECIFIKOVANÉ
 - PRI NEŠPECIFIKOVANÍ KRITÉRIJ JE NUTNÉ DODRŽAŤ ZÁKONY, TECHNICKÉ NORMY A PREDPISY VÝROBCOV
 - PROJEKTANT NENESIE ŽIADNU ZODPOVEDNOSŤ ZA ZMENY USKUTOČNENÉ BEZ JEHO PÍSMENÉHO SÚHLASU
 - ZHOTOVITEĽ JE POVINNÝ O ZISTENÝCH CHYBÁCH V DOKUMENTÁCII NEODKLADNE INFORMOVAŤ PROJEKTANTA

±0,000 = 297,00 m.n.m.

	NÁZOV PROJEKTU : Dve novostavby zariadení pre seniorov Trnkov		
	VYPRACOVAL: doc. Ing. arch. Milan Andráš, PhD., Ing. arch. Michal Kacej, PhD.		
	ZODPOVEDNÝ PROJEKTANT : doc. Ing. arch. Milan Andráš, PhD.		DÁTUM: 09/2024
	KLIENT: Úsvit-ML, n.o., Čapajevova 4923/23, 080 01 Prešov		MIERKA: 1:50
	MIESTO PROJEKTU : Trnkov,C-KN 3/2, 53/2, 200, 201, 209/16, E-KN 200, 203/1, 203/2, 204, 205/1, 205/2, 206, 207		FORMÁT: 5x44
STUPEŇ PD / ČASŤ: REALIZAČNÁ PROJEKTOVÁ DOKUMENTÁCIA / INTERIÉR			
NÁZOV VÝKRESU : SO 01, SO 02 - DISPOZIČNÝ NÁVRH 2.NP		ID VÝKRESU : 03	



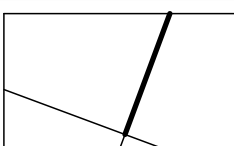
LEGENDA

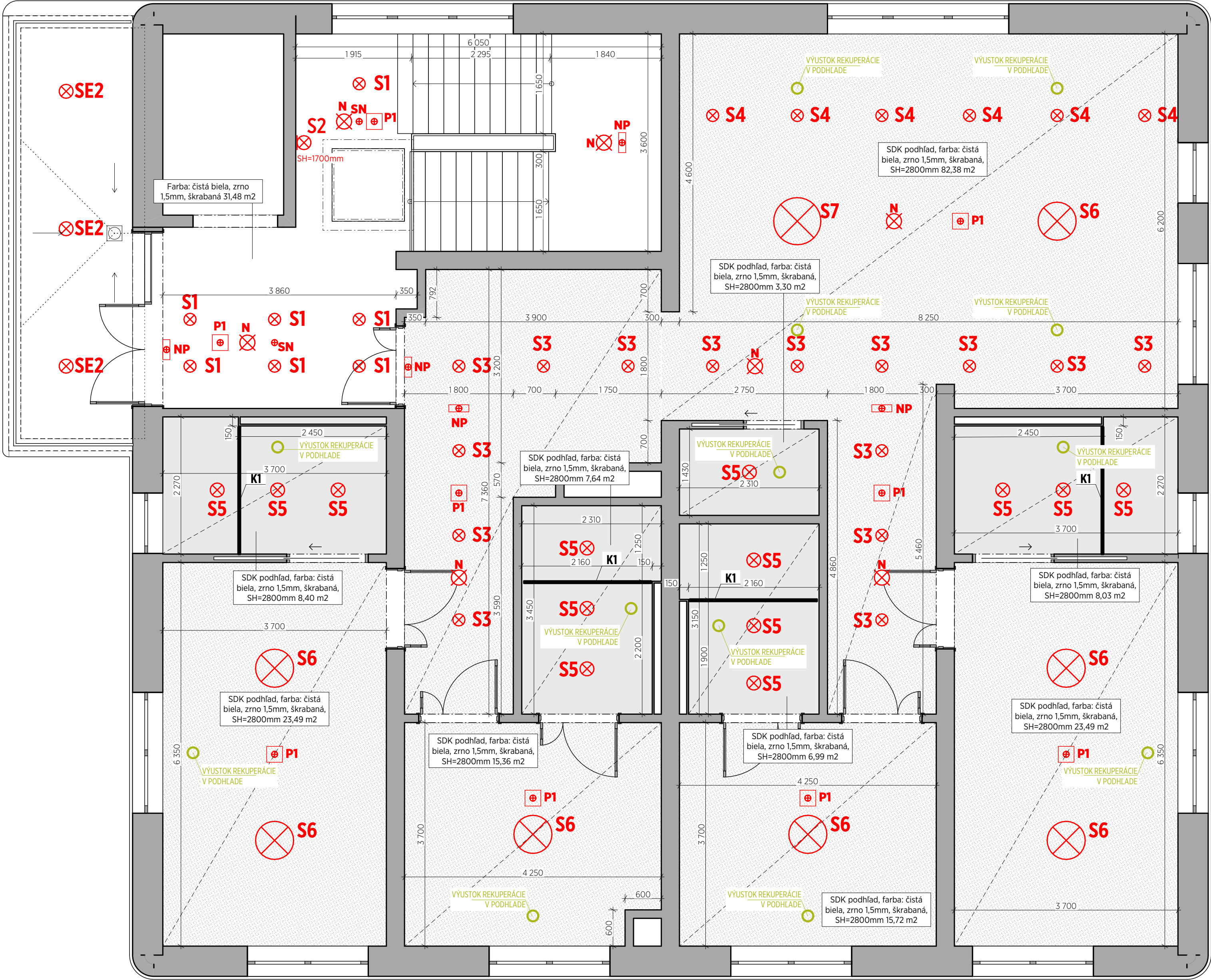
- SDK PODHLAD
- SDK DO VLEHKEHO PROSTREDIA

PRVKY NA STROPOCH, SVETIDLÁ NA STROPOCH A STENÁCH - 1.NP				
Ozn.	Popis	Farba	Rozmer	Počet
K1	Stropná kolajnička na sprchový záves	---	2 100	4
N	Núdzové svetidlo IP65 6000K, napr. Svet-svetidiel LED Núdzové svetidlo LED/2W/230V IP65 6000K alebo ekv.	Biela	250	7
NP	Núdzové svetidlo s piktogramom 6000K stropné, napr. Svet-svetidiel LED Núdz. svetidlo LED/2W/230V alebo ekv.	Biela	110	5
P1	Automat. hlásič s integr.optickou a akust. signalizáciou vrátane pátky	Biela	110	9
S1	Okrúhle prísadené LED svetidlo na senzor, 3000K, napr. Eglo alebo ekv.	Biela	100x100x150	8
S2	Nástenné svetidlo obdĺžnik, 3000K, napr. Calex alebo ekv.	Hnedá	80	2
S3	Okrúhle zapustené podhládové LED svetidlo na senzor, 3000K, napr. Eglo alebo ekv.	Biela	225	15
S4	Okrúhle zapustené podhládové LED svetidlo, 3000K, napr. Eglo alebo ekv.	Biela	225	6
S5	Okrúhle zapustené podhládové LED svetidlo, 3000K, IP44, napr. Forled alebo ekv.	Biela	230	13
S6	Zápusné LED svetidlo, 3000K, napr. ACB Isia alebo ekv.	Biela	630	7
S7	Závesné svetidlo biele, stmievateľné, 3000K, napr. Anello alebo ekv.	Biela	780	1
SE2	Okrúhle zapustené exteriérové podhládové LED svetidlo, 3000K, IP44, napr. Forled alebo ekv.	Biela	230	3
SN	Pohybový snímač, stropný	Biela	110	2

- POZNÁMKY :
- VŠETKY ROZMERY JE NUTNÉ ZAMERAŤ PRIAMO NA STAVBE
 - ROZMERY MŮROV SÚ KÓTOVANÉVÝROBNÝMI ROZMERMÍ KUSOVÝCH STAVÍV
 - KONŠTRUKCIE, KTORÉ NIE SÚ ZAZNACENÉ VO VÝKRES. DOKUM. SA BLIŽŠIE ŠPECIF. POČAS REALIZÁCIE
 - PRI VÝSTAVBE JE NUTNÉ DODRŽAŤ VŠETKY PREDPISY A ŠPECIFIKÁCIE PODLA NARIADENÍ VÝROBCOV STAVEBNÝCH MATERIÁLOV A PRVKOV, KTORÉ NIE SÚ V PROJEKTE BLIŽŠIE ŠPECIFIKOVANÉ
 - PRI NEŠPECIFIKOVANÍ KRITÉRIÍ JE NUTNÉ DODRŽAŤ ZÁKONY, TECHNICKÉ NORMY A PREDPISY VÝROBCOV
 - PROJEKTANT NENESIE ŽIADNU ZODPOVEDNOSŤ ZA ZMENY USKUTOČNENÉ BEZ JEHO PÍSMENÉHO SÚHLASU
 - ZHOTOVITEĽ JE POVINNÝ O ZISTENÝCH CHYBÁCH V DOKUMENTÁCII NEODKLADNE INFORMOVAŤ PROJEKTANTA

±0,000 = 297,00 m.n.m.

	NÁZOV PROJEKTU : Dve novostavby zariadení pre seniorov Trnkov		
	VYPRACOVAL: doc. Ing. arch. Milan Andráš, PhD., Ing. arch. Michal Kacej, PhD.		
	ZODPOVEDNÝ PROJEKTANT : doc. Ing. arch. Milan Andráš, PhD.	DÁTUM: 09/2024	
	KLIENT: Úsvit-ML, n.o., Čapajevova 4923/23, 080 01 Prešov	MIERKA : 1:50	
	MIESTO PROJEKTU : Trnkov, C-KN 3/2, 53/2, 200, 201, 209/16, E-KN 200, 203/1, 203/2, 204, 205/1, 205/2, 206, 207		FORMÁT: 5x44
STUPEŇ PD / ČASŤ :	REALIZAČNÁ PROJEKTOVÁ DOKUMENTÁCIA / INTERIÉR		ID VÝKRESU : 05
NÁZOV VÝKRESU :	SO 01, SO 02 - VÝKRES STROPOV 1.NP		



LEGENDA

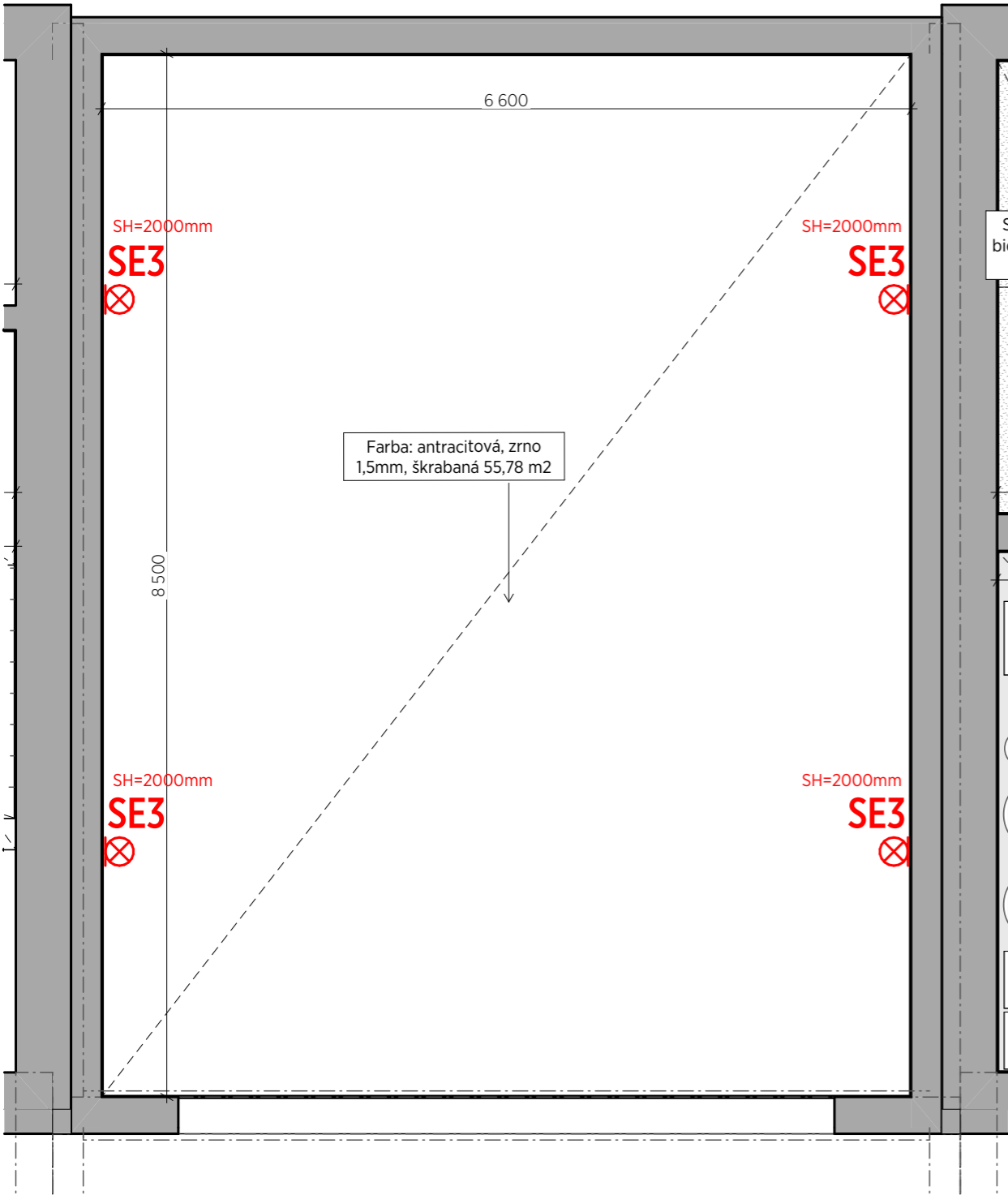
- SDK PODHLAD
- SDK DO VLHKÉHO PROSTREDIA

PRVKY NA STROPOCH, SVIETIDLÁ NA STROPOCH A STENÁCH - 2.NP				
Ozn.	Popis	Farba	Rozmer	Počet
K1	Stropná kolajnička na sprchový záves	---	2 100	4
N	Núdzové svietidlo IP65 6000K, napr. Svet-svietidiel LED Núdzové svietidlo LED/2W/230V IP65 6000K alebo ekv.	Biela	250	7
NP1	Núdzové svietidlo s piktogramom 6000K stropné, napr. Svet-svietidiel LED Núdz. svietidlo LED/2W/230V alebo ekv.	Biela	100x100x150	5
P	Automat. hlásič s integr. optickou a akust. signalizáciou vrátane päťice	Biela	110	9
S1	Okrúhle prisadené LED svietidlo na senzor, 3000K, napr. Eglo alebo ekv.	Biela	200	7
S2	Nástenné svietidlo obdĺžnik, 3000K, napr. Calex alebo ekv.	Hnedá	80	1
S3	Okrúhle zapustené podhládové LED svietidlo na senzor, 3000K, napr. Eglo alebo ekv.	Biela	225	15
S4	Okrúhle zapustené podhládové LED svietidlo, 3000K, napr. Eglo alebo ekv.	Biela	225	6
S5	Okrúhle zapustené podhládové LED svietidlo, 3000K, IP44, napr. Forled alebo ekv.	Biela	230	13
S6	Zápusťné LED svietidlo, 3000K, napr. ACB Isia alebo ekv.	Biela	630	7
S7	Závesné svietidlo biele, stmievateľné, 3000K, napr. Anello alebo ekv.	Biela	780	1
SE2	Okrúhle zapustené exteriérové podhládové LED svietidlo, 3000K, IP44, napr. Forled alebo ekv.	Biela	230	3
SN	Pohybový snímač, stropný	Biela	110	2

- POZNÁMKY :
- VŠETKY ROZMERY JE NUTNÉ ZAMERAŤ PRIAMO NA STAVBE
 - ROZMERY MŮROV SÚ KÓTOVANÉ VÝROBNÝMI ROZMERMÍ KUSOVÝCH STAVÍV
 - KONŠTRUKCIE, KTORÉ NIE SÚ ZAZNACENÉ VO VÝKRES. DOKUM. SA BLIŽŠIE ŠPECIF. POČAS REALIZÁCIE
 - PRI VÝSTAVBE JE NUTNÉ DODRŽAŤ VŠETKY PREDPISY A ŠPECIFIKÁCIE PODLA NARIADENÍ VÝROBCOV STAVEBNÝCH MATERIÁLOV A PRVKOV, KTORÉ NIE SÚ V PROJEKTE BLIŽŠIE ŠPECIFIKOVANÉ
 - PRI NEŠPECIFIKOVANÍ KRITÉRIÍ JE NUTNÉ DODRŽAŤ ZÁKONY, TECHNICKÉ NORMY A PREDPISY VÝROBCOV
 - PROJEKTANT NESENE ŽIADNU ZODPOVEDNOSŤ ZA ZMENY USKUTOČNENÉ BEZ JEHO PÍSMENÉHO SÚHLASU
 - ZHOTOVITEĽ JE POVINNÝ O ZISTENÝCH CHYBÁCH V DOKUMENTÁCII NEODKLADNE INFORMOVAŤ PROJEKTANTA

±0,000 = 297,00 m.n.m.

	NÁZOV PROJEKTU : Dve novostavby zariadení pre seniorov Trnkov		
	VYPRACOVAL: doc. Ing. arch. Milan Andráš, PhD., Ing. arch. Michal Kacej, PhD.		
	ZODPOVEDNÝ PROJEKTANT : doc. Ing. arch. Milan Andráš, PhD.	DÁTUM:	09/2024
	KLIENT: Úsvit-ML, n.o., Čapajevova 4923/23, 080 01 Prešov	MIERKA :	1:50
	MIESTO PROJEKTU : Trnkov, C-KN 3/2, 53/2, 200, 201, 209/16, E-KN 200, 203/1, 203/2, 204, 205/1, 205/2, 206, 207	FORMÁT:	5x44
STUPEN PD / ČASŤ :	REALIZAČNÁ PROJEKTOVÁ DOKUMENTÁCIA / INTERIÉR		ID VÝKRESU : 06
NÁZOV VÝKRESU :	SO 01, SO 02 - VÝKRES STROPOV 2.NP		

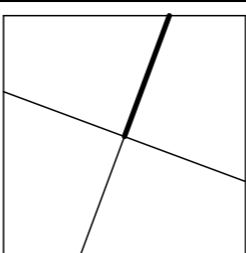


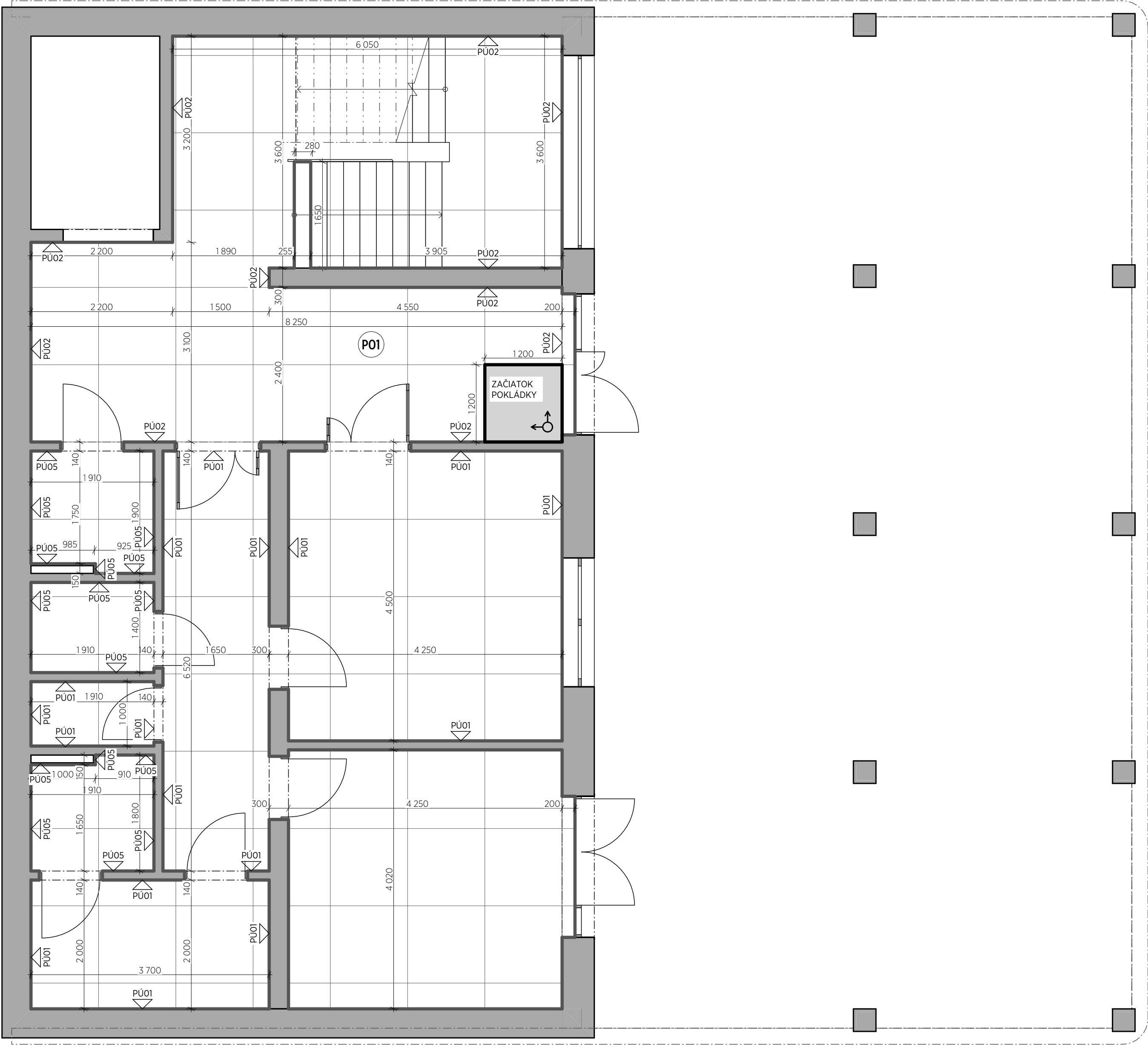
POZNÁMKY :

- VŠETKY ROZMERY JE NUTNÉ ZAMERAŤ PRIAMO NA STAVBE
- ROZMERY MÚROV SÚ KÓTOVANÉ VÝROBNÝMI ROZMERMÍ KUSOVÝCH STAVÍV
- KONŠTRUKCIE, KTORÉ NIE SÚ ZAZNAČENÉ VO VÝKRES. DOKUM. SA BLIŽŠIE ŠPECIF. POČAS REALIZÁCIE
- PRI VÝSTAVBE JE NUTNÉ DODRŽAŤ VŠETKY PREDPISY A ŠPECIFIKÁCIE PODĽA NARIADENÍ VÝROBCOV STAVEBNÝCH MATERIÁLOV A PRVKOV, KTORÉ NIE SÚ V PROJEKTE BLIŽŠIE ŠPECIFIKOVANÉ
- PRI NEŠPECIFIKOVANÍ KRITÉRIÍ JE NUTNÉ DODRŽAŤ ZÁKONY, TECHNICKÉ NORMY A PREDPISY VÝROBCOV
- PROJEKTANT NENESIE ŽIADNU ZODPOVEDNOSŤ ZA ZMENY USKUTOČNENÉ BEZ JEHO PÍSOMNÉHO SÚHLASU
- ZHOTOVITEĽ JE POVINNÝ O ZISTENÝCH CHYBÁCH V DOKUMENTÁCII NEODKLADNE INFORMOVAŤ PROJEKTANTA

PRVKY NA STROPOCH, SVIETIDLÁ NA STROPOCH A STENÁCH - 1.PP				
Ozn.	Popis	Farba	Rozmer	Počet
SE3	Vonkajšie nástenné svetidlo, IP 64, napr. Lindby LED Abby alebo ekv.	Antracitová	138x320x139	4

±0,000 = 297,00 m.n.m.

	NÁZOV PROJEKTU : Dve novostavby zariadení pre seniorov Trnkov			
	VYPRACOVAL: doc. Ing. arch. Milan Andráš, PhD., Ing. arch. Michal Kacej, PhD.			
	ZODPOVEDNÝ PROJEKTANT : doc. Ing. arch. Milan Andráš, PhD.		DÁTUM: 09/2024	
	KLIENT: Úsvit-ML, n.o., Čapajevova 4923/23, 080 01 Prešov		MIERKA : 1:50	
	MIESTO PROJEKTU : Trnkov, C-KN 3/2, 53/2, 200, 201, 209/16, E-KN 200, 203/1, 203/2, 204, 205/1, 205/2, 206, 207		FORMÁT: 2 x A4	
STUPEŇ PD / ČASŤ :		REALIZAČNÁ PROJEKTOVÁ DOKUMENTÁCIA / INTERIÉR		ID VÝKRESU : 07
NÁZOV VÝKRESU :		SO 03 - VÝKRES STROPOV 1.PP		



LEGENDA :

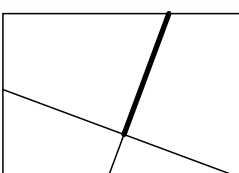
Pódorys	Vysvetlivka
(P1)	Podlaha - gresová dlažba 1200x1200mm, farba biela, napr. Blanco matte 120x120 alebo ekv.
PÚ01	Povrchová úprava interiérová omietka, farba svetlo béžová, soklová lišta keramická hnedá v=60mm (SV miestnosti = 2800mm)
PÚ02	Povrchová úprava interiérová omietka, farba svetlo béžová, soklová lišta keramická hnedá v=60mm (SV miestnosti = 3150mm)
PÚ05	Obklad gresový 600x1200mm, od v= 0 mm do v= 2000 mm, farba biela, napr. Blanco matte 60x120 alebo ekv. Povrchová úprava interiérová omietka, farba svetlo béžová, od v=2000mm po strop (SV miestnosti = 2800mm)

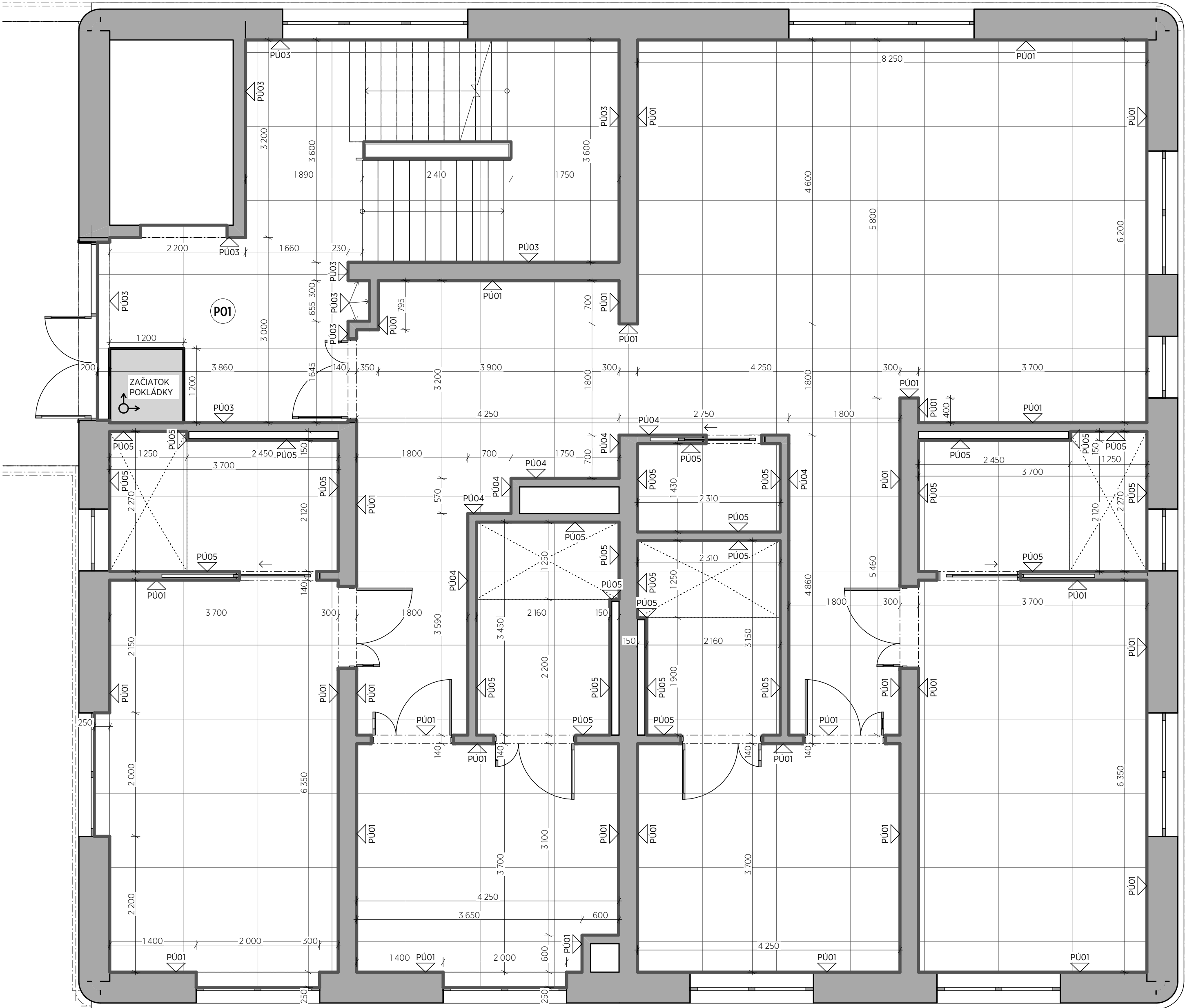
POZNÁMKA: NA VŠETKÝCH OBKLADANÝCH STENÁCH POKRACOVAŤ V ŠPÁROREZE PODLAHY!!!

POZNÁMKY :

- VŠETKY ROZMERY JE NUTNÉ ZAMERAŤ PRIAMO NA STAVBE
- ROZMERY MŮROV SÚ KÓTOVANÉ VÝROBNÝMI ROZMERMÍ KUSOVÝCH STAVÍV
- KONŠTRUKCIE, KTORÉ NIE SÚ ZAZNAČENÉ VO VÝKRES. DOKUM. SA BLIŽŠIE ŠPECIF. POČAS REALIZÁCIE
- PRI VÝSTAVBE JE NUTNÉ DODRŽAŤ VŠETKY PREDPISY A ŠPECIFIKÁCIE PODLA NARIADENÍ VÝROBCOV STAVEBNÝCH MATERIÁLOV A PRVKOV. KTORÉ NIE SÚ V PROJEKTE BLIŽŠIE ŠPECIFIKOVANÉ
- PRI NEŠPECIFIKOVANÍ KRITÉRIÍ JE NUTNÉ DODRŽAŤ ZÁKONY, TECHNICKÉ NORMY A PREDPISY VÝROBCOV
- PROJEKTANT NENESIE ŽIADNU ZODPOVEDNOSŤ ZA ZMENY USKUTOČNENÉ BEZ JEHO PÍSMENÉHO SÚHLASU
- ZHOTOVITEĽ JE POVINNÝ O ZISTENÝCH CHYBÁCH V DOKUMENTÁCII NEODKLADNE INFORMOVAŤ PROJEKTANTA

±0,000 = 297,00 m.n.m.

	NÁZOV PROJEKTU : Dve novostavby zariadení pre seniorov Trnkov		
	VYPRACOVAL: doc. Ing. arch. Milan Andráš, PhD., Ing. arch. Michal Kacej, PhD.		
	ZODPOVEDNÝ PROJEKTANT : doc. Ing. arch. Milan Andráš, PhD.		DÁTUM : 09/2024
	KLIENT: Úsvit-ML, n.o., Čapajevova 4923/23, 080 01 Prešov		MIERKA : 1:50
	MIESTO PROJEKTU : Trnkov, C-KN 3/2, 53/2, 200, 201, 209/16, E-KN 200, 203/1, 203/2, 204, 205/1, 205/2, 206, 207		FORMÁT: 5x4
STUPEŇ PD / ČASŤ :	REALIZAČNÁ PROJEKTOVÁ DOKUMENTÁCIA / INTERIÉR		ID VÝKRESU : 08
NÁZOV VÝKRESU :	SO 01, SO 02 - VÝKRES POVRCHOV 1.PP		



LEGENDA :	
Pódorys	Vysvetlivka
(P)	Podlaha - gresová dlažba 1200x1200mm, farba biela, napr. Blanco matte 120x120 alebo ekv.
PÚ01	Povrchová úprava interiérová omietka, farba svetlo béžová, soklová lišta keramická hnedá v=60mm (SV miestnosti = 2800mm)
PÚ03	Povrchová úprava interiérová omietka, farba svetlo béžová, soklová lišta keramická hnedá v=60mm (SV miestnosti = 3100mm)
PÚ04	Povrchová úprava interiérová omietka, farba hnedá, soklová lišta keramická hnedá v=60mm (SV miestnosti = 2800mm)
PÚ05	Obklad gresový 600x1200mm, od v= 0 mm do v= 2000 mm, farba biela, napr. Blanco matte 60x120 alebo ekv. Povrchová úprava interiérová omietka, farba svetlo béžová, od v=2000mm po strop (SV miestnosti = 2800mm)

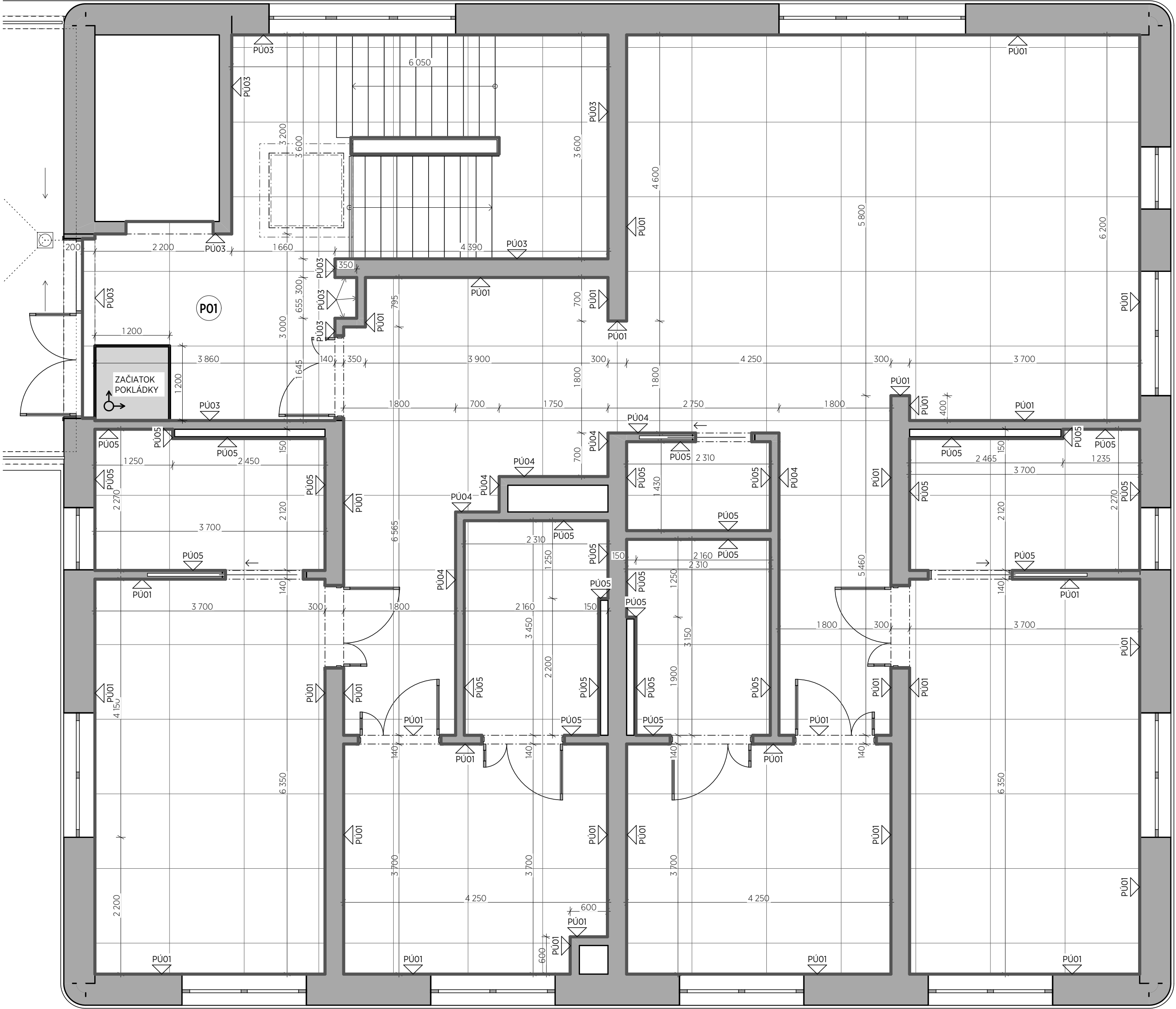
POZNÁMKA: NA VŠETKÝCH OBKLADANÝCH STENÁCH POKRÁČOVAŤ V ŠPÁROREZE PODLAHY!!!

POZNÁMKY :

- VŠETKY ROZMERY JE NUTNÉ ZAMERAŤ PRIAMO NA STAVBE
- ROZMERY MŮROV SÚ KÓTOVANÉ VÝROBNÝMI ROZMERMÍ KUSOVÝCH STAVÍV
- KONŠTRUKCIE, KTORÉ NIE SÚ ZAZNAČENÉ VO VÝKRES. DOKUM. SA BLIŽŠIE ŠPECIF. POČAS REALIZÁCIE
- PRI VÝSTAVBE JE NUTNÉ DODRŽAŤ VŠETKY PREDPISY A ŠPECIFIKÁCIE PODĽA NARIADENÍ VÝROBCOV STAVEBNÝCH MATERIÁLOV A PRVKOV, KTORÉ NIE SÚ V PROJEKTE BLIŽŠIE ŠPECIFIKOVANÉ
- PRI NEŠPECIFIKOVANÍ KRITÉRIÍ JE NUTNÉ DODRŽAŤ ZÁKONY, TECHNICKÉ NORMY A PREDPISY VÝROBCOV
- PROJEKTANT NENESIE ŽIADNU ZODPOVEDNOSŤ ZA ZMENY USKUTOČNENÉ BEZ JEHO PÍSMENÉHO SÚHLASU
- ZHOTOVITEĽ JE POVINNÝ O ZISTENÝCH CHYBÁCH V DOKUMENTÁCII NEODKLADNE INFORMOVAŤ PROJEKTANTA

±0,000 = 297,00 m.n.m.

	NÁZOV PROJEKTU :	Dve novostavby zariadení pre seniorov Trnkov	
	VYPRACOVAL:	doc. Ing. arch. Milan Andráš, PhD., Ing. arch. Michal Kacej, PhD.	
	ZODPOVEDNÝ PROJEKTANT :	doc. Ing. arch. Milan Andráš, PhD.	DÁTUM: 09/2024
	KLIENT:	Úsvit-ML, n.o., Čapajevova 4923/23, 080 01 Prešov	MIERKA: 1:50
	MIESTO PROJEKTU :	Trnkov, C-KN 3/2, 53/2, 200, 201, 209/16, E-KN 200, 203/1, 203/2, 204, 205/1, 205/2, 206, 207	FORMÁT: 5x4
STUPEŇ PD / ČASŤ:		REALIZAČNÁ PROJEKTOVÁ DOKUMENTÁCIA / INTERIÉR	
NÁZOV VÝKRESU :		SO 01, SO 02 - VÝKRES POVRCHOV 1.NP	
ID VÝKRESU :			09



LEGENDA :

Pódorys	Vysvetlivka
(P)	Podlaha - gresová dlažba 1200x1200mm, farba biela, napr. Blanco matte 120x120 alebo ekv.
PÚ01	Povrchová úprava interiérová omietka, farba svetlo béžová, soklová lišta keramická hnedá v=60mm (SV miestnosti = 2800mm)
PÚ03	Povrchová úprava interiérová omietka, farba svetlo béžová, soklová lišta keramická hnedá v=60mm (SV miestnosti = 3100mm)
PÚ04	Povrchová úprava interiérová omietka, farba hnedá, soklová lišta keramická hnedá v=60mm (SV miestnosti = 2800mm)
PÚ05	Obklad gresový 600x1200mm, od v= 0 mm do v= 2000 mm, farba biela, napr. Blanco matte 60x120 alebo ekv. Povrchová úprava interiérová omietka, farba svetlo béžová, od v=2000mm po strop (SV miestnosti = 2800mm)

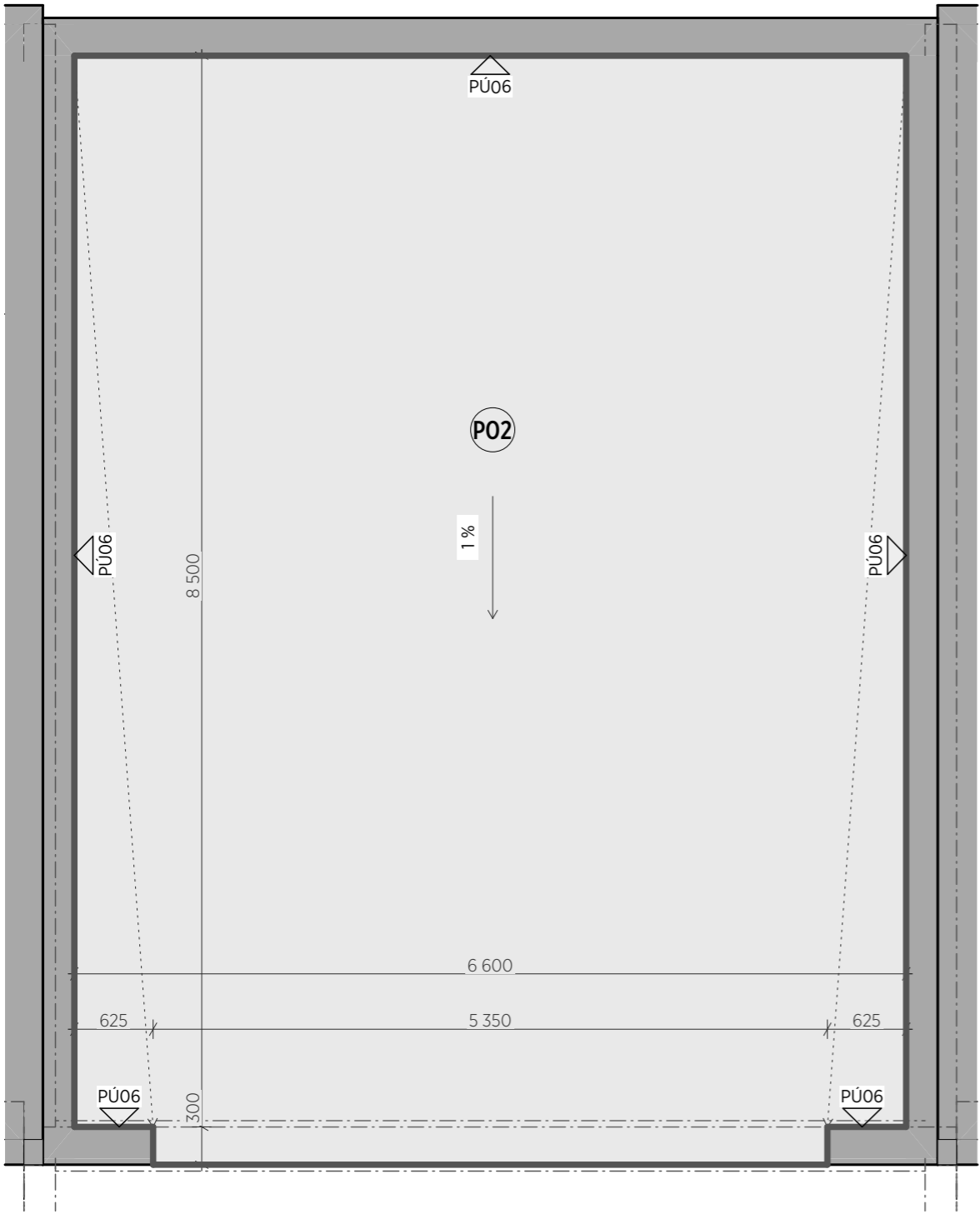
POZNÁMKA: NA VŠETKÝCH OBKLADANÝCH STENÁCH POKRÁČOVAŤ V ŠPÁROREZE PODLAHY!!!

POZNÁMKY :

- VŠETKY ROZMERY JE NUTNÉ ZAMERAŤ PRIAMO NA STAVBE
- ROZMERY MŮROV SÚ KÓTOVANÉ VÝROBNÝMI ROZMERMÍ KUSOVÝCH STAVÍV
- KONŠTRUKCIE, KTORÉ NIE SÚ ZAZNAČENÉ VO VÝKRES. DOKUM. SA BLIŽŠIE ŠPECIF. POČAS REALIZÁCIE
- PRI VÝSTAVBE JE NUTNÉ DODRŽAŤ VŠETKY PREDPISY A ŠPECIFIKÁCIE PODLA NARIADENÍ VÝROBCOV STAVEBNÝCH MATERIÁLOV A PRVKOV, KTORÉ NIE SÚ V PROJEKTE BLIŽŠIE ŠPECIFIKOVANÉ
- PRI NEŠPECIFIKOVANÍ KRITÉRIÍ JE NUTNÉ DODRŽAŤ ZÁKONY, TECHNICKÉ NORMY A PREDPISY VÝROBCOV
- PROJEKTANT NENESIE ŽIADNU ZODPOVEDNOSŤ ZA ZMENY USKUTOČNENÉ BEZ JEHO PÍSMENÉHO SÚHLASU
- ZHOTOVITEĽ JE POVINNÝ O ZISTENÝCH CHYBÁCH V DOKUMENTÁCII NEODKLADNE INFORMOVAŤ PROJEKTANTA

±0,000 = 297,00 m.n.m.

	NÁZOV PROJEKTU : Dve novostavby zariadení pre seniorov Trnkov		
	VYPRACOVAL: doc. Ing. arch. Milan Andráš, PhD., Ing. arch. Michal Kacej, PhD.		
	ZODPOVEDNÝ PROJEKTANT : doc. Ing. arch. Milan Andráš, PhD.	DÁTUM:	09/2024
	KLIENT: Úsvit-ML, n.o., Čapajevova 4923/23, 080 01 Prešov	MIERKA :	1:50
	MIESTO PROJEKTU : Trnkov, C-KN 3/2, 53/2, 200, 201, 209/16, E-KN 200, 203/1, 203/2, 204, 205/1, 205/2, 206, 207	FORMÁT:	5xA4
STUPEŇ PD / ČASŤ :	REALIZAČNÁ PROJEKTOVÁ DOKUMENTÁCIA / INTERIÉR		ID VÝKRESU : 10
NÁZOV VÝKRESU :	SO 01, SO 02 - VÝKRES POVRCHOV 2.NP		



POZNÁMKY :

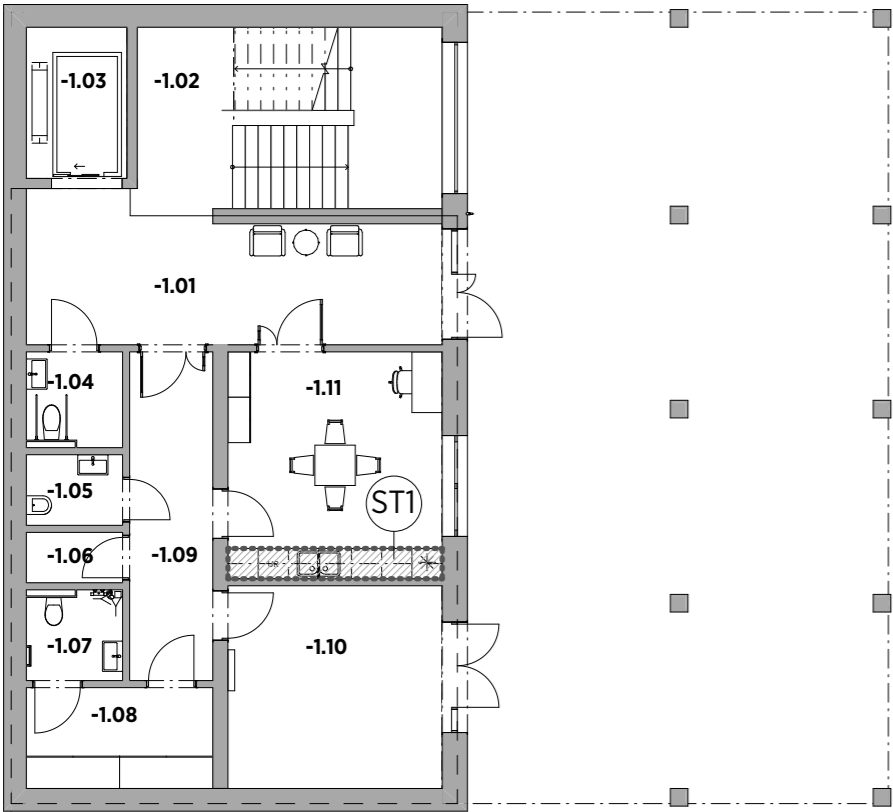
- VŠETKY ROZMERY JE NUTNÉ ZAMERAŤ PRIAMO NA STAVBE
- ROZMERY MÚROV SÚ KÓTOVANÉ VÝROBNÝMI ROZMERMÍ KUSOVÝCH STAVÍV
- KONŠTRUKCIE, KTORÉ NIE SÚ ZAZNAČENÉ VO VÝKRES. DOKUM. SA BLIŽŠIE ŠPECIF. POČAS REALIZÁCIE
- PRI VÝSTAVBE JE NUTNÉ DODRŽAŤ VŠETKY PREDPISY A ŠPECIFIKÁCIE PODĽA NARIADENÍ VÝROBCOV STAVEBNÝCH MATERIÁLOV A PRVKOV, KTORÉ NIE SÚ V PROJEKTE BLIŽŠIE ŠPECIFIKOVANÉ
- PRI NEŠPECIFIKOVANÍ KRITÉRIÍ JE NUTNÉ DODRŽAŤ ZÁKONY, TECHNICKÉ NORMY A PREDPISY VÝROBCOV
- PROJEKTANT NENESIE ŽIADNU ZODPOVEDNOSŤ ZA ZMENY USKUTOČNENÉ BEZ JEHO PÍ SOMNÉHO SÚHLASU
- ZHOTOVITEĽ JE POVINNÝ O ZISTENÝCH CHYBÁCH V DOKUMENTÁCII NEODKLADNE INFORMOVAŤ PROJEKTANTA

LEGENDA :

Pôdorys	Vysvetlivka
P02	METLIČKOVÝ BETÓN CBIII (C25/30) VYSTUŽENÝ KARI SIEŤOU KY50
PÚ06	FASÁDNA OMIETKA SILIKÓNOVÁ ŠKRABANÁ, ZRNO 1,5mm, ODTIEŇ: ANTRACITOVÁ (SV miestnosti = 2700mm)

±0,000 = 297,00 m.n.m.

	NÁZOV PROJEKTU : Dve novostavby zariadení pre seniorov Trnkov		
	VYPRACOVAL: doc. Ing. arch. Milan Andráš, PhD., Ing. arch. Michal Kacej, PhD.		
	ZODPOVEDNÝ PROJEKTANT : doc. Ing. arch. Milan Andráš, PhD.		DÁTUM: 09/2024
	KLIENT: Úsvit-ML, n.o., Čapajevova 4923/23, 080 01 Prešov		MIERKA : 1:50
	MIESTO PROJEKTU : Trnkov, C-KN 3/2, 53/2, 200, 201, 209/16, E-KN 200, 203/1, 203/2, 204, 205/1, 205/2, 206, 207		FORMÁT: 2 x A4
STUPEŇ PD / ČASŤ :		REALIZAČNÁ PROJEKTOVÁ DOKUMENTÁCIA / INTERIÉR	
NÁZOV VÝKRESU :		SO 03 - VÝKRES POVRCHOV 1.PP	
		ID VÝKRESU :	11

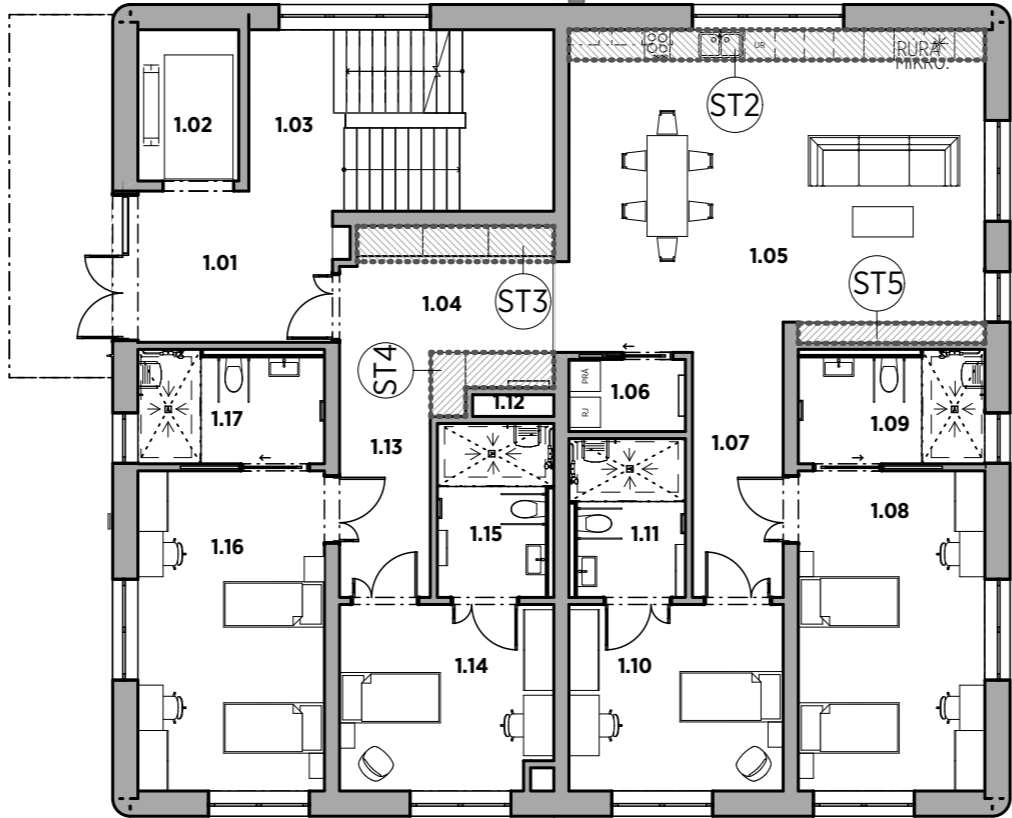


PÔDORYS SO 01,SO 02 1.PP

LEGENDA
STOLÁRSKE VÝROBKY NA MIERU:

STOL. VÝROBOK - KUCHYNSKÁ
LINKA ZAMESTNANCOV (ST1)

Tabuľka miestností 1.PP		
Č.	Účel miestnosti	Plocha (m2)
-1.01	Zádverie	22,80
-1.02	Schodisko	21,78
-1.03	Výťahová šachta	6,00
-1.04	Bezbariérová toaleta	3,48
-1.05	Dekontaminačná m.	2,67
-1.06	Sklad	1,91
-1.07	Kúpeľňa	3,44
-1.08	Šatňa	7,40
-1.09	Chodba	11,17
-1.10	Technická miestnosť	17,80
-1.11	Miestnosť zamestnancov	19,31
		117,77 m²



PÔDORYS SO 01,SO 02 1.NP

LEGENDA
STOLÁRSKE VÝROBKY NA MIERU:

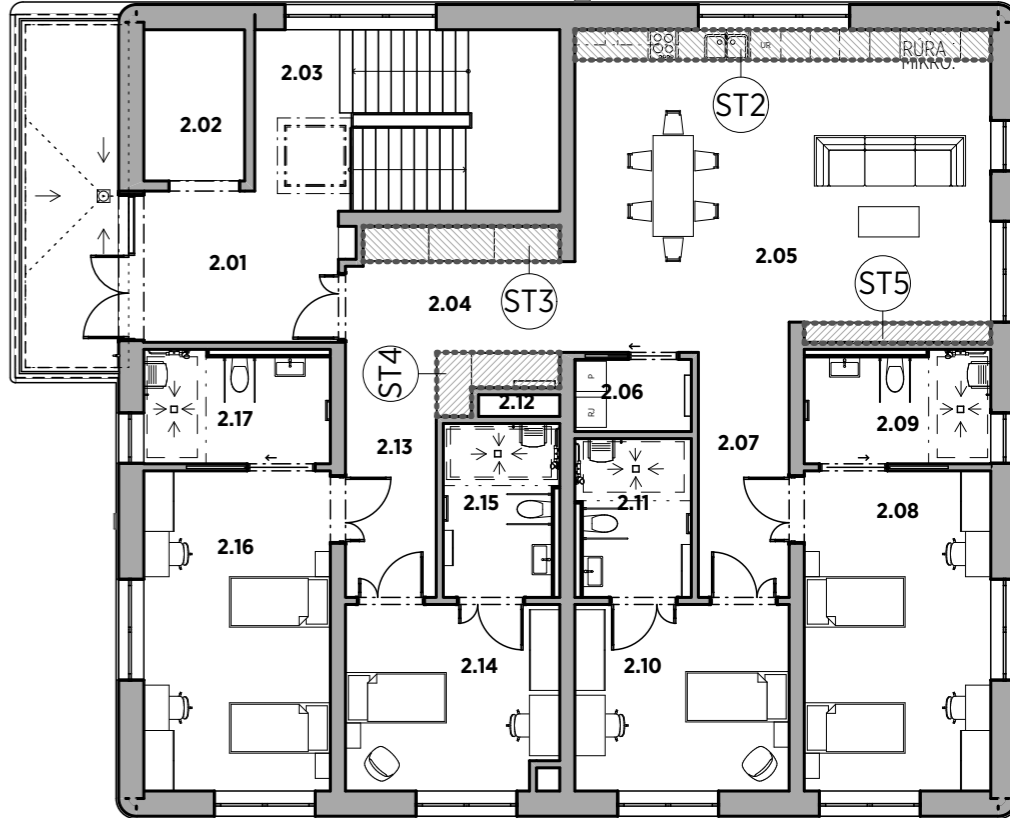
STOL. VÝROBOK - KUCHYNSKÁ LINKA (ST2)

STOL. VÝROBOK - BOTNÍK (ST3)

STOL. VÝROBOK - ŠATNÍKOVÁ SKRIŇA (ST4)

STOL. VÝROBOK - TV SKRINKA (ST5)

Tabuľka miestností 1.NP		
Č.	Účel miestnosti	Plocha (m2)
1.01	Zádverie	11,96
1.02	Výťahová šachta	6,28
1.03	Schodisko	21,78
1.04	Chodba	15,25
1.05	Obývačka, kuchyňa, jedaleň	51,88
1.06	Práčovňa	3,30
1.07	Predsieň	8,73
1.08	Dvojľôžková izba	23,74
1.09	Bezbariérová kúpeľňa	8,06
1.10	Jednolôžková izba	15,72
1.11	Bezbariérová kúpeľňa	6,90
1.12	Inštalčná šachta	0,69
1.13	Predsieň	6,46
1.14	Jednolôžková izba	15,36
1.15	Bezbariérová kúpeľňa	7,56
1.16	Dvojľôžková izba	23,74
1.17	Bezbariérová kúpeľňa	8,03
		235,44 m²



PÔDORYS SO 01,SO 02 2.NP

LEGENDA
STOLÁRSKE VÝROBKY NA MIERU:

STOL. VÝROBOK - KUCHYNSKÁ LINKA (ST2)

STOL. VÝROBOK - BOTNÍK (ST3)

STOL. VÝROBOK - ŠATNÍKOVÁ SKRIŇA (ST4)

STOL. VÝROBOK - TV SKRINKA (ST5)

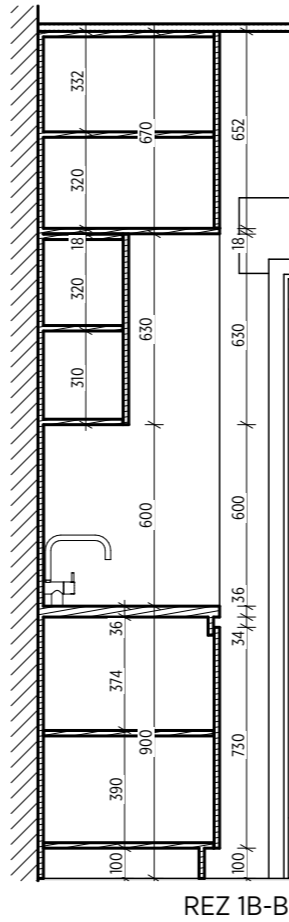
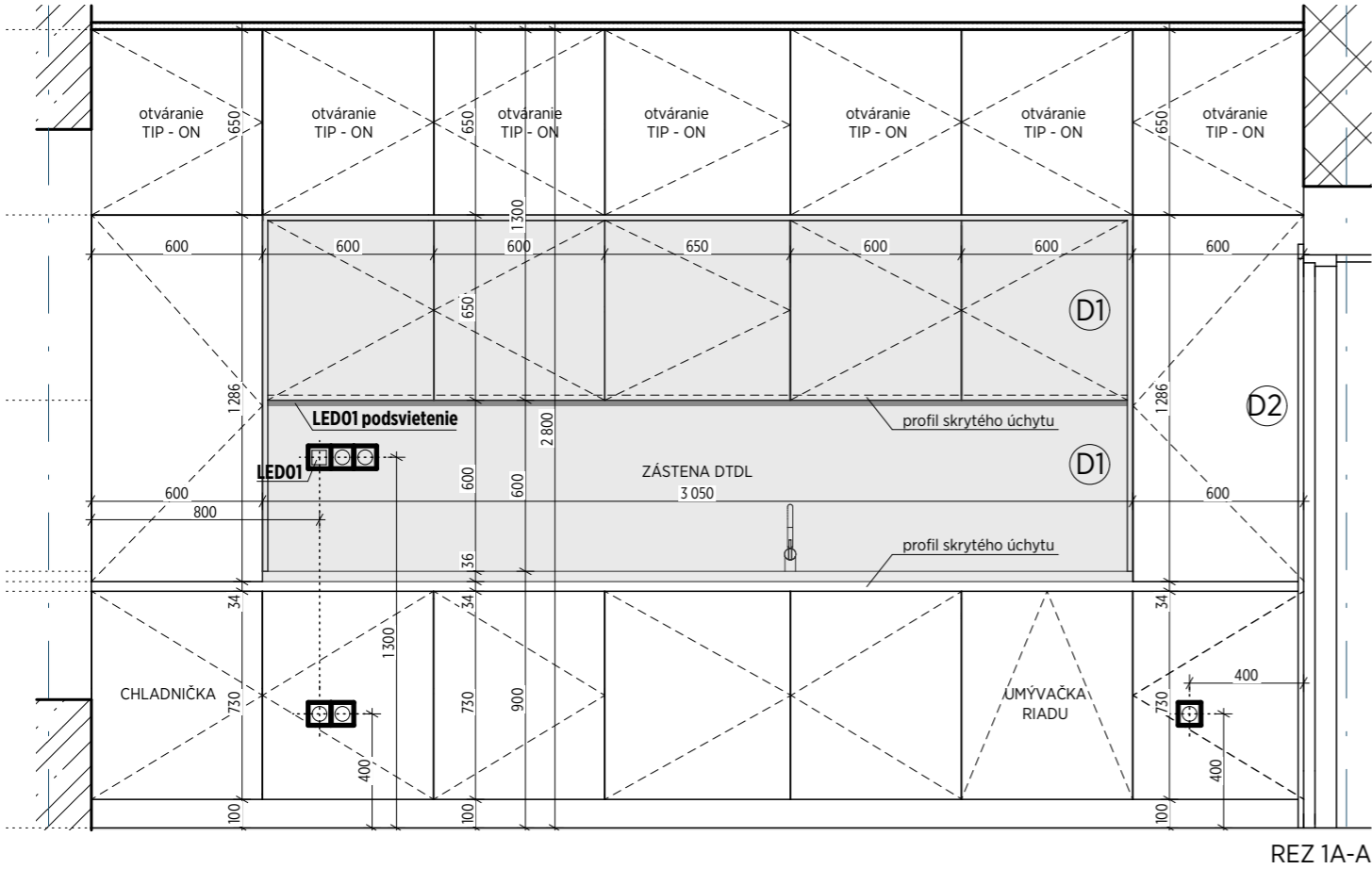
Tabuľka miestností 2.NP		
Č.	Účel miestnosti	Plocha (m2)
2.01	Zádverie	11,68
2.02	Výťahová šachta	6,28
2.03	Schodisko	21,78
2.04	Chodba	15,25
2.05	Obývačka, kuchyňa, jedaleň	51,88
2.06	Práčovňa	3,30
2.07	Predsieň	8,73
2.08	Dvojľôžková izba	23,74
2.09	Bezbariérová kúpeľňa	8,06
2.10	Jednolôžková izba	15,72
2.11	Bezbariérová kúpeľňa	6,90
2.12	Inštalčná šachta	0,69
2.13	Predsieň	6,46
2.14	Jednolôžková izba	15,36
2.15	Bezbariérová kúpeľňa	7,56
2.16	Dvojľôžková izba	23,74
2.17	Bezbariérová kúpeľňa	8,03
		235,16 m²

POZNÁMKY :

- VŠETKY ROZMERY JE NUTNÉ ZAMERAŤ PRIAMO NA STAVBE
- ROZMERY MÚROV SÚ KÓTOVANÉ VÝROBNÝMI ROZMERMÍ KUSOVÝCH STAVÍV
- KONŠTRUKCIE, KTORÉ NIE SÚ ZAZNAČENÉ VO VÝKRES. DOKUM. SA BLIŽŠIE ŠPECIF. POČAS REALIZÁCIE
- PRI VÝSTAVBE JE NUTNÉ DODRŽAŤ VŠETKY PREDPISY A ŠPECIFIKÁCIE PODĽA NARIADENÍ VÝROBCOV STAVEBNÝCH MATERIÁLOV A PRVKOV, KTORÉ NIE SÚ V PROJEKTE BLIŽŠIE ŠPECIFIKOVANÉ
- PRI NEŠPECIFIKOVANÍ KRITÉRIÍ JE NUTNÉ DODRŽAŤ ZÁKONY, TECHNICKÉ NORMY A PREDPISY VÝROBCOV
- PROJEKTANT NENESIE ŽIADNU ZODPOVEDNOSŤ ZA ZMENY USKUTOČNENÉ BEZ JEHO PÍSMENNÉHO SÚHLASU
- ZHOTOVITEĽ JE POVINNÝ O ZISTENÝCH CHYBÁCH V DOKUMENTÁCII NEODKLADNE INFORMOVAŤ PROJEKTANTA

±0,000 = 297,00 m.n.m.

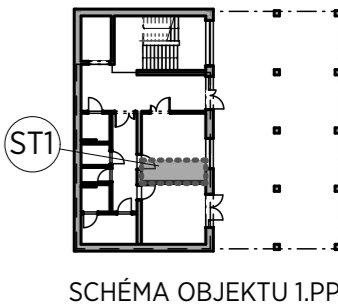
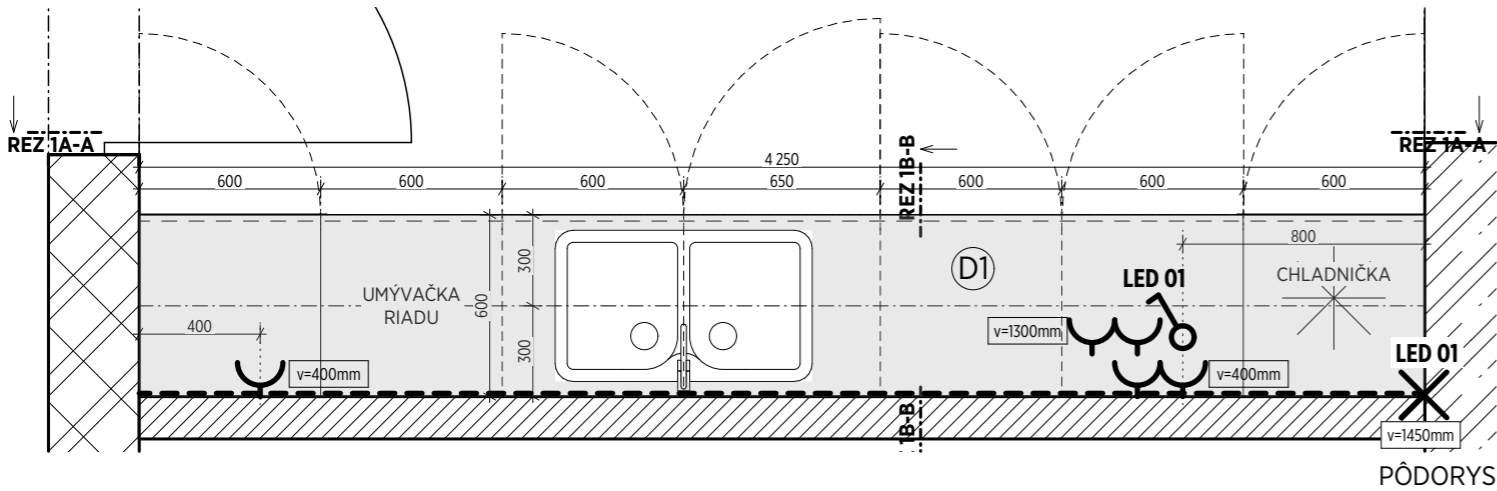
	NÁZOV PROJEKTU :	Dve novostavby zariadení pre seniorov Trnkov	
	VYPRACOVAL:	doc. Ing. arch. Milan Andráš, PhD., Ing. arch. Michal Kacej, PhD.	
	ZODPOVEDNÝ PROJEKTANT :	doc. Ing. arch. Milan Andráš, PhD.	DÁTUM: 09/2024
	KLIENT:	Úsvit-ML, n.o., Čapajevova 4923/23, 080 01 Prešov	MIERKA : 1:150
	MIESTO PROJEKTU :	Trnkov, C-KN 3/2, 53/2, 200, 201, 209/16, E-KN 200, 203/1, 203/2, 204, 205/1, 205/2, 206, 207	FORMÁT: 2 x A4
STUPEŇ PD / ČASŤ :	REALIZAČNÁ PROJEKTOVÁ DOKUMENTÁCIA / INTERIÉR		
NÁZOV VÝKRESU :	SO 01, SO 02 - ROZMIESTNENIE STOLÁRSKYCH VÝROBKOV		
			ID VÝKRESU : 12



LEGENDA:

DTDLEGGER H3133 ST12 Dub Davos (alebo ekvivalent) D1

DTDLEGGER W1000 ST9 Premiovo biela (alebo ekvivalent) D2

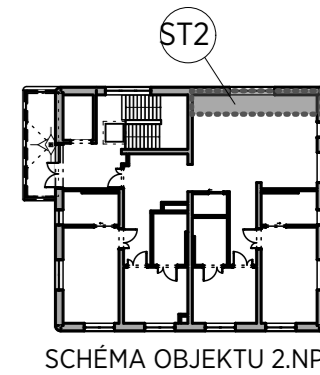
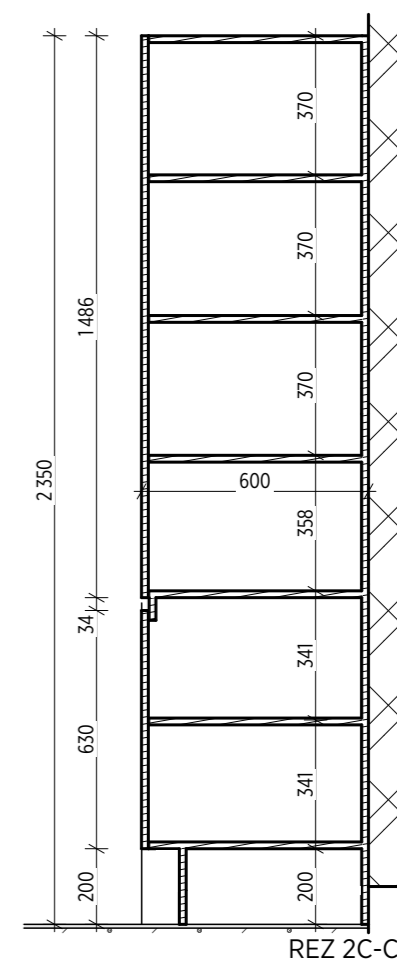
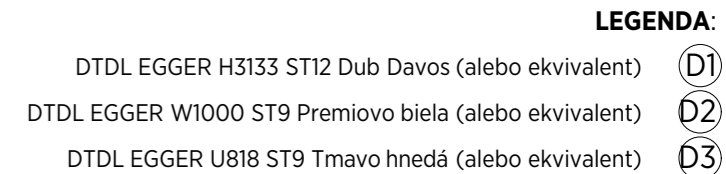


POZNÁMKY :

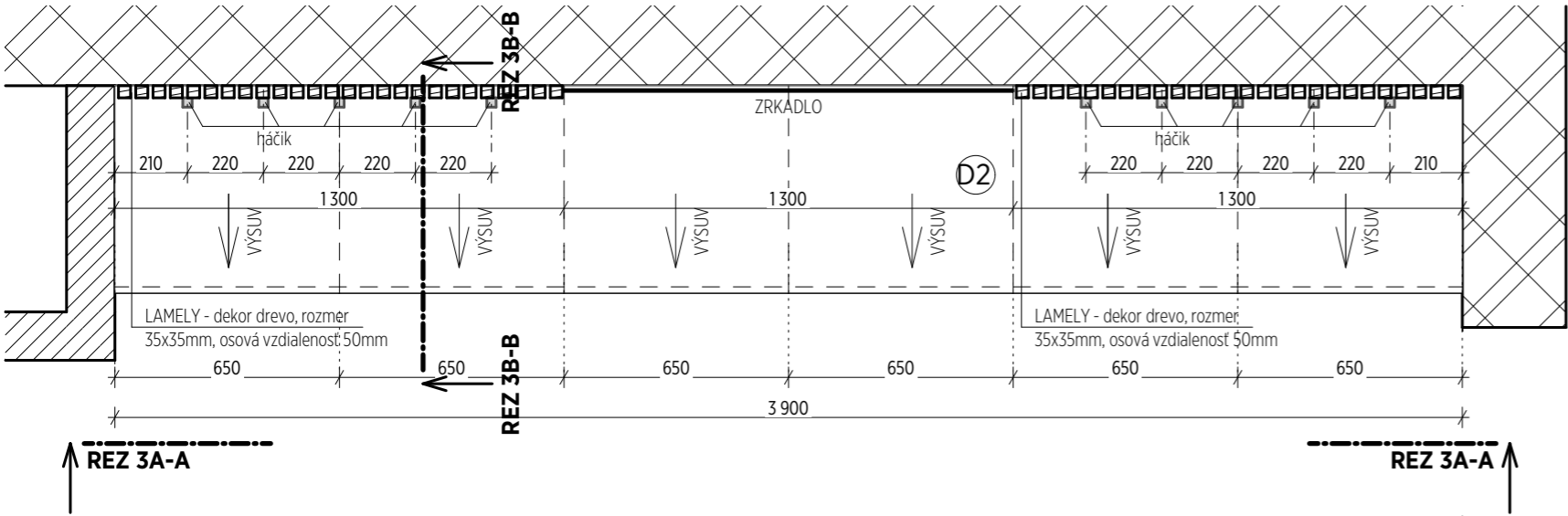
- VŠETKY ROZMERY JE NUTNÉ ZAMERAŤ PRIAMO NA STAVBE
- ROZMERY MÚROV SÚ KÓTOVANÉ VÝROBNÝMI ROZMERMIM KUSOVÝCH STAVÍV
- KONŠTRUKCIE, KTORÉ NIE SÚ ZAZNAČENÉ VO VÝKRES. DOKUM. SA BLIŽŠIE ŠPECIF. POČAS REALIZÁCIE
- PRI VÝSTAVBE JE NUTNÉ DODRŽAŤ VŠETKY PREDPISY A ŠPECIFIKÁCIE PODĽA NARIADENÍ VÝROBCOV STAVEBNÝCH MATERIÁLOV A PRVKOV, KTORÉ NIE SÚ V PROJEKTE BLIŽŠIE ŠPECIFIKOVANÉ
- PRI NEŠPECIFIKOVANÍ KRITÉRIÍ JE NUTNÉ DODRŽAŤ ZÁKONY, TECHNICKÉ NORMY A PREDPISY VÝROBCOV
- PROJEKTANT NENESIE ŽIADNU ZODPOVEDNOSŤ ZA ZMENY USKUTOČNENÉ BEZ JEHO PÍ SOMNÉHO SÚHLASU
- ZHOTOVITEL JE POVINNÝ O ZISTENÝCH CHYBÁCH V DOKUMENTÁCII NEODKLADNE INFORMOVAŤ PROJEKTANTA

±0,000 = 297,00 m.n.m.

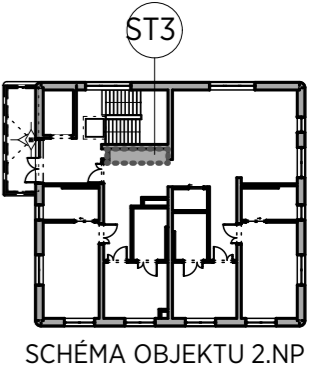
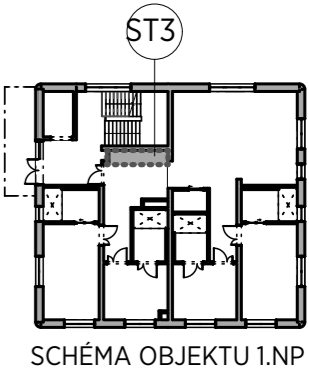
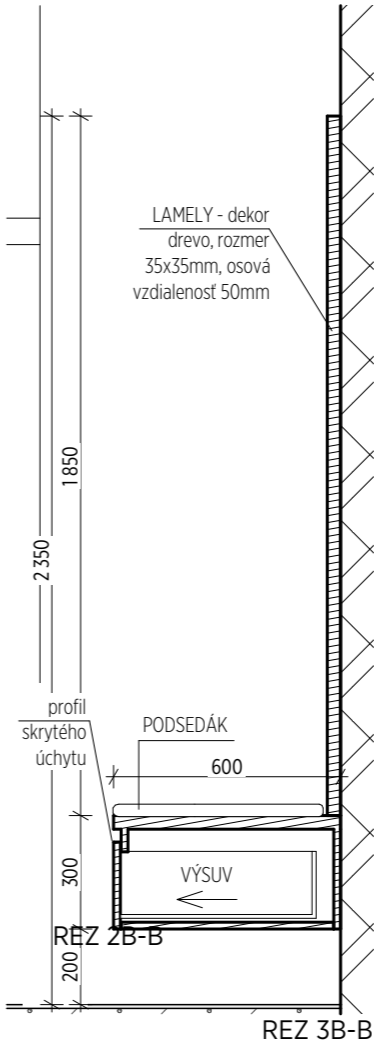
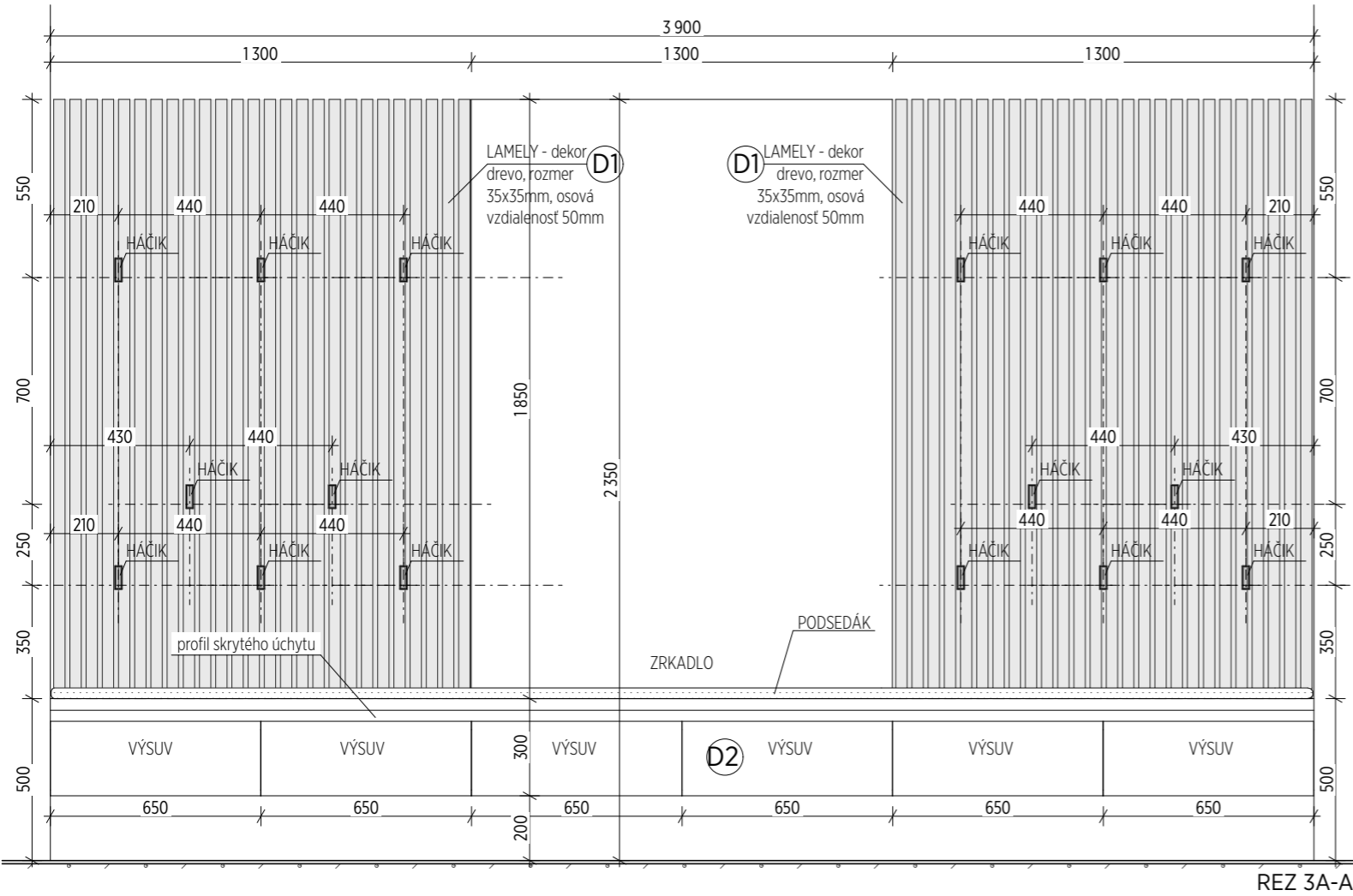
	NÁZOV PROJEKTU : Dve novostavby zariadení pre seniorov Trnkov		
	VYPRACOVAL: doc. Ing. arch. Milan Andráš, PhD., Ing. arch. Michal Kacej, PhD.		
	ZODPOVEDNÝ PROJEKTANT : doc. Ing. arch. Milan Andráš, PhD.		DÁTUM: 09/2024
	KLIENT: Úsvit-ML, n.o., Čapajevova 4923/23, 080 01 Prešov		MIERKA : 1:25
	MIESTO PROJEKTU : Trnkov, C-KN 3/2, 53/2, 200, 201, 209/16, E-KN 200, 203/1, 203/2, 204, 205/1, 205/2, 206, 207		FORMÁT: 2 x A4
STUPEŇ PD / ČASŤ :	REALIZAČNÁ PROJEKTOVÁ DOKUMENTÁCIA / INTERIÉR		ID VÝKRESU : 13
NÁZOV VÝKRESU :	SO 01, SO 02 - ST1 KUCHYNSKÁ LINKA ZAMESTNANCOV		



	NÁZOV PROJEKTU :	Dve novostavby zariadení pre seniorov Trnkov			
	VYPRACOVAL:	doc. Ing. arch. Milan Andráš, PhD., Ing. arch. Michal Kacej, PhD.			
	ZODPOVEDNÝ PROJEKTANT :	doc. Ing. arch. Milan Andráš, PhD.	DÁTUM:	09/2024	
	KLIENT:	Úsvit-ML, n.o., Čapajevova 4923/23, 080 01 Prešov	MIERKA :	1:20	
	MIESTO PROJEKTU :	Trnkov, C-KN 3/2, 53/2, 200, 201, 209/16, E-KN 200, 203/1, 203/2, 204, 205/1, 205/2, 206, 207	FORMÁT:	3 x A4	
STUPEŇ PD / ČASŤ:	REALIZAČNÁ PROJEKTOVÁ DOKUMENTÁCIA / INTERIÉR			ID VÝKRESU :	14
NÁZOV VÝKRESU :	SO 01, SO 02 - ST2 KUCHYNSKÁ LINKA				



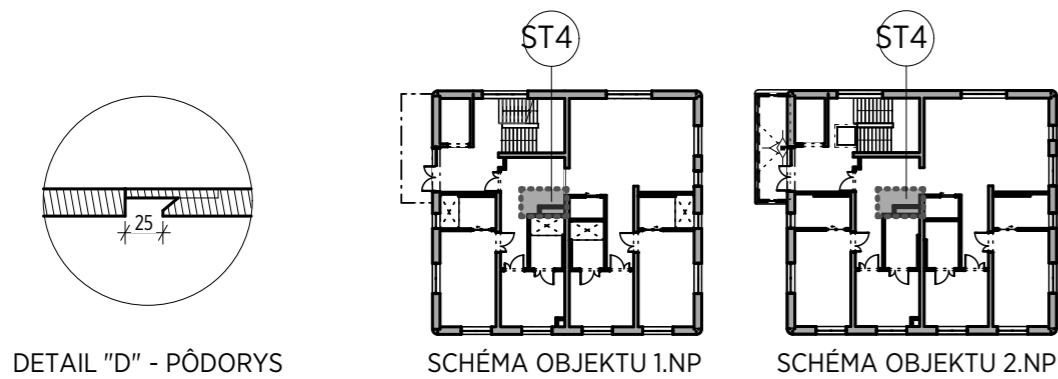
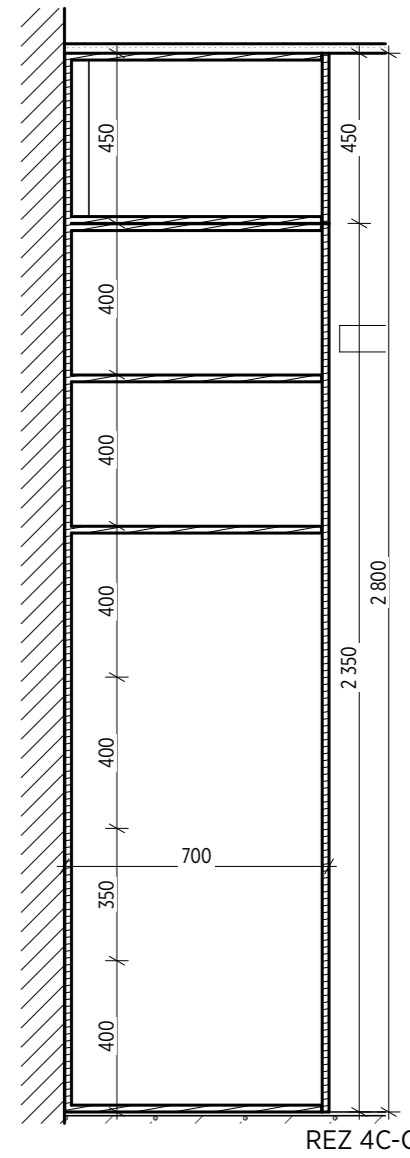
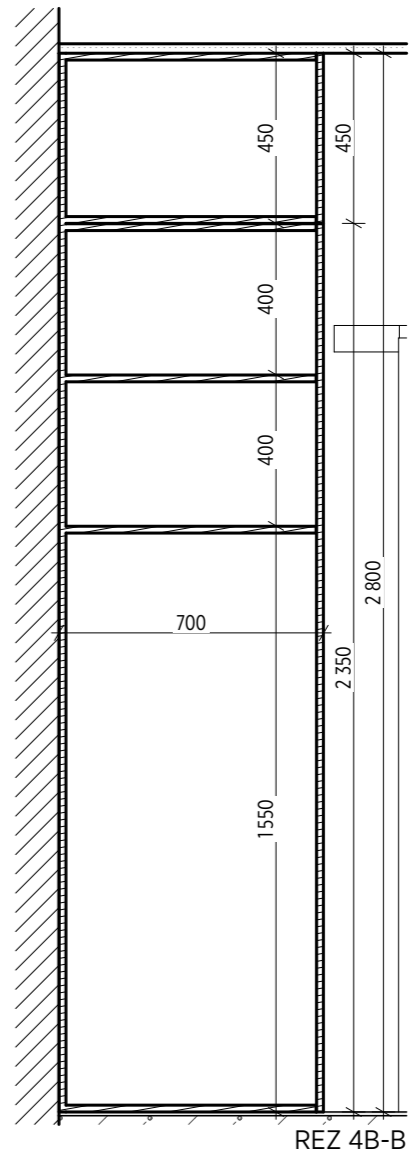
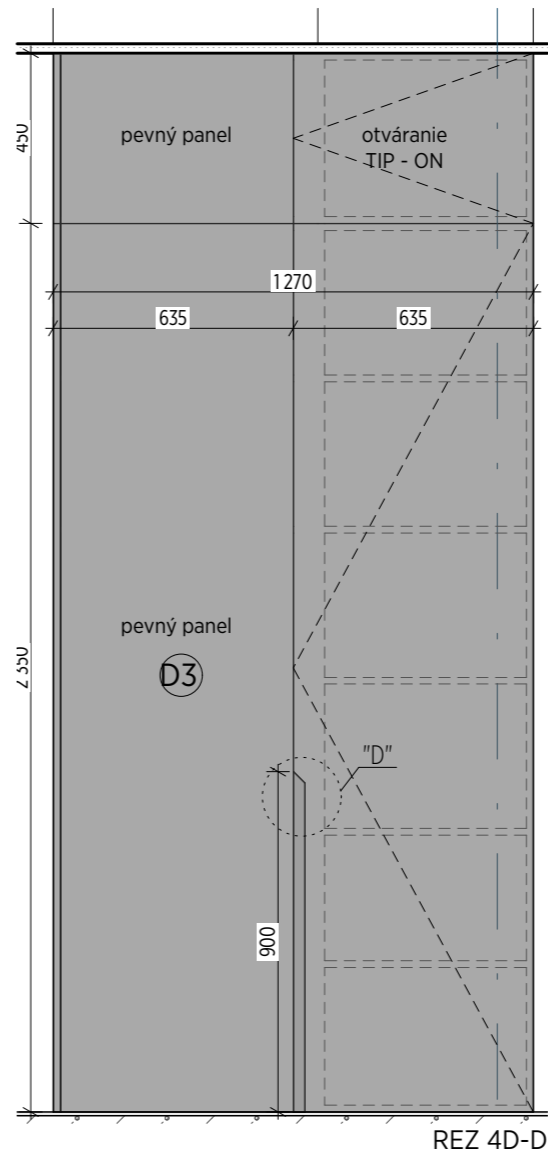
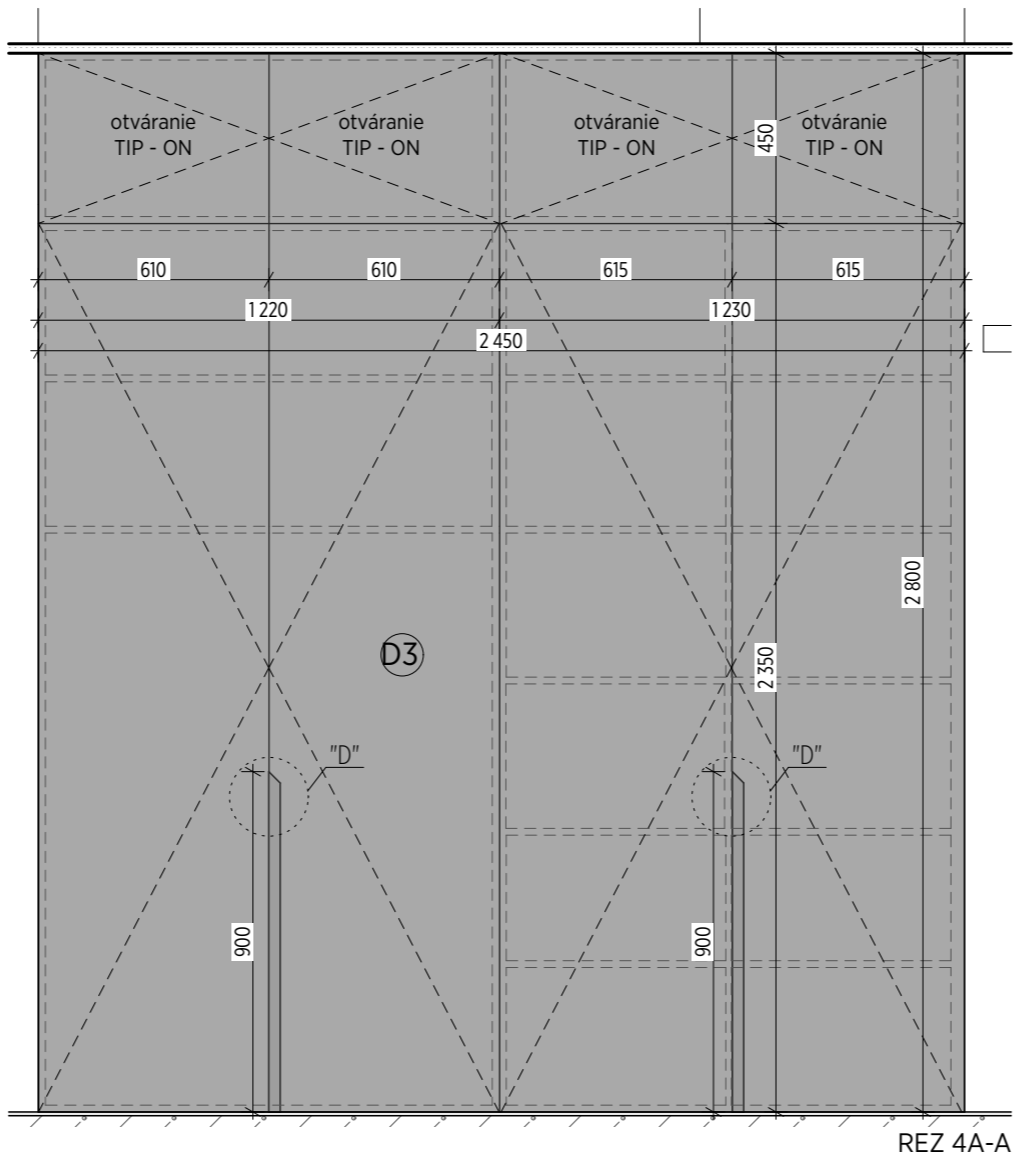
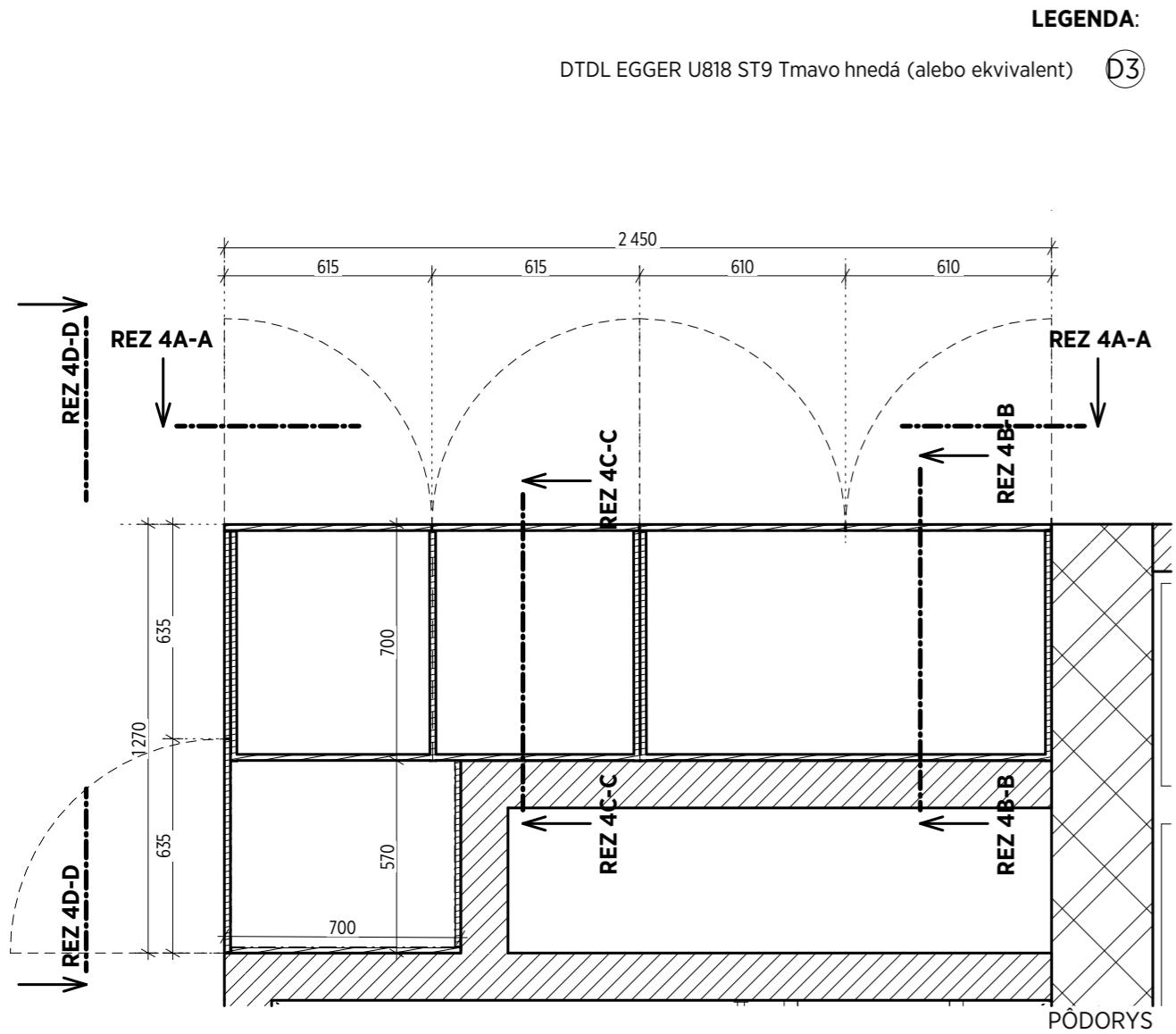
- LEGENDA:**
- DTDL EGGER H3133 ST12 Dub Davos (alebo ekvivalent) **D1**
- DTDL EGGER W1000 ST9 Premiovo biela (alebo ekvivalent) **D2**



- POZNÁMKY :**
- VŠETKY ROZMERY JE NUTNÉ ZAMERAŤ PRIAMO NA STAVBE
 - ROZMERY MÚROV SÚ KÓTOVANÉ VÝROBNÝMI ROZMERMÍ KUSOVÝCH STAVÍV
 - KONŠTRUKCIE, KTORÉ NIE SÚ ZAZNAČENÉ VO VÝKRES. DOKUM. SA BLIŽŠIE ŠPECIF. POČAS REALIZÁCIE
 - PRI VÝSTAVBE JE NUTNÉ DODRŽAŤ VŠETKY PREDPISY A ŠPECIFIKÁCIE PODĽA NARIADENÍ VÝROBCOV STAVEBNÝCH MATERIÁLOV A PRVKOV, KTORÉ NIE SÚ V PROJEKTE BLIŽŠIE ŠPECIFIKOVANÉ
 - PRI NEŠPECIFIKOVANÍ KRITÉRIÍ JE NUTNÉ DODRŽAŤ ZÁKONY, TECHNICKÉ NORMY A PREDPISY VÝROBCOV
 - PROJEKTANT NENESIE ŽIADNU ZODPOVEDNOSŤ ZA ZMENY USKUTOČNENÉ BEZ JEHO PÍDOMNÉHO SÚHLASU
 - ZHOTOVITEL JE POVINNÝ O ZISTENÝCH CHYBÁCH V DOKUMENTÁCII NEODKLADNE INFORMOVAŤ PROJEKTANTA

±0,000 = 297,00 m.n.m.

	NÁZOV PROJEKTU : Dve novostavby zariadení pre seniorov Trnkov		
	VYPRACOVAL: doc. Ing. arch. Milan Andráš, PhD., Ing. arch. Michal Kacej, PhD.		
	ZODPOVEDNÝ PROJEKTANT : doc. Ing. arch. Milan Andráš, PhD.		DÁTUM: 09/2024
	KLIENT: Úsvit-ML, n.o., Čapajevova 4923/23, 080 01 Prešov		MIERKA : 1:20
	MIESTO PROJEKTU : Trnkov, C-KN 3/2, 53/2, 200, 201, 209/16, E-KN 200, 203/1, 203/2, 204, 205/1, 205/2, 206, 207		FORMÁT: 2 x A4
STUPEŇ PD / ČASŤ :	REALIZAČNÁ PROJEKTOVÁ DOKUMENTÁCIA / INTERIÉR		
NÁZOV VÝKRESU :	SO 01, SO 02 - ST3 BOTNÍK		
	ID VÝKRESU : 15		

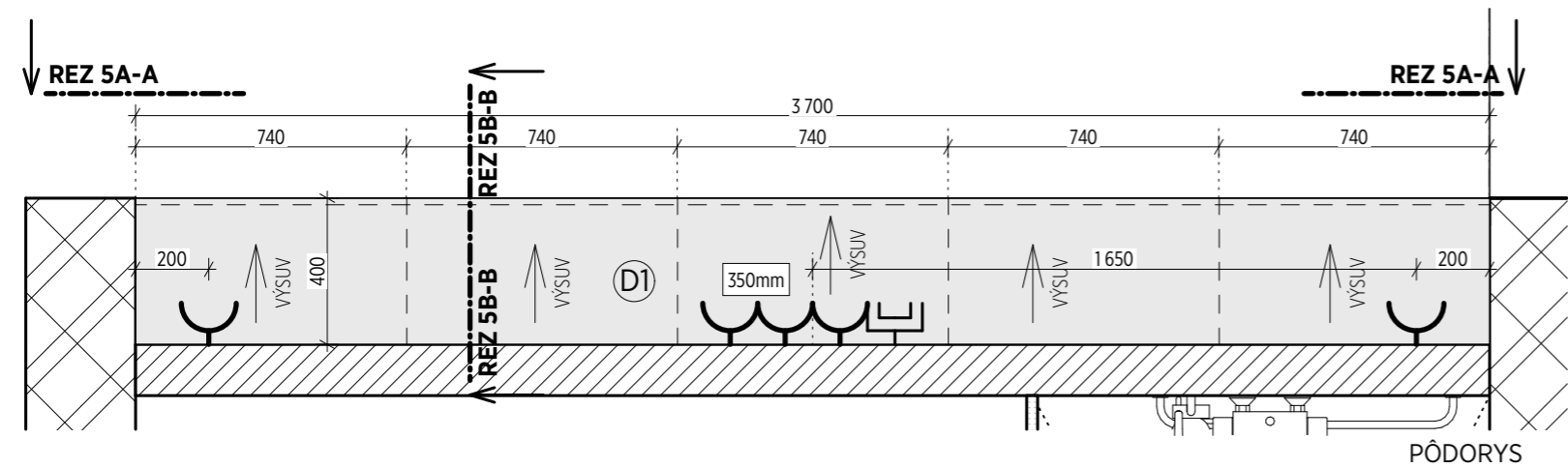


POZNÁMKY :

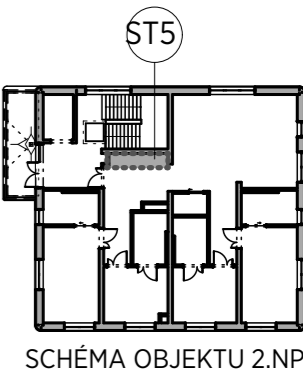
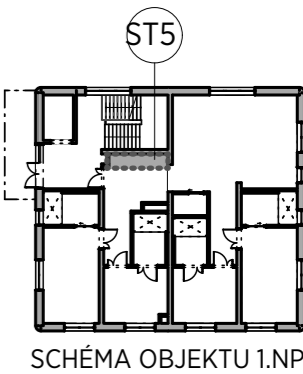
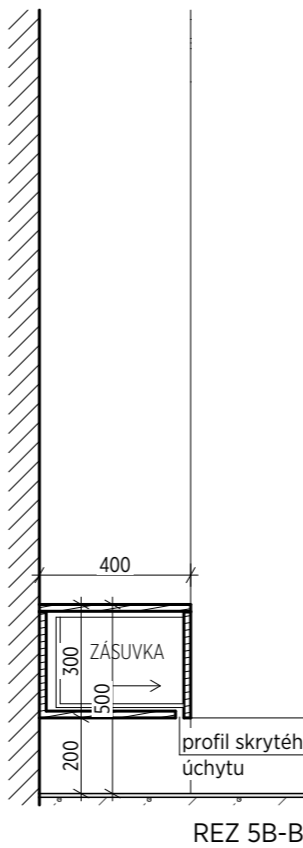
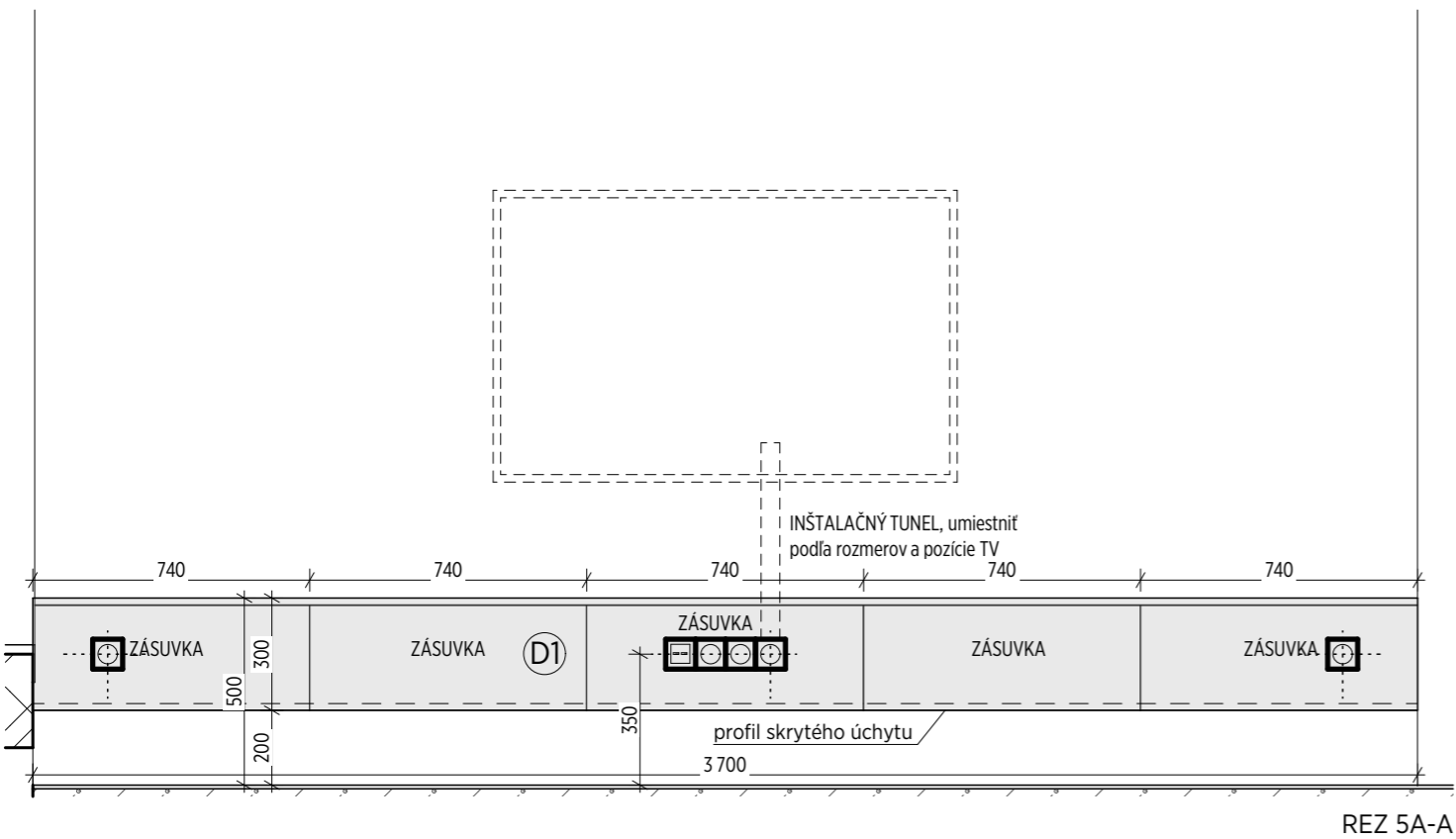
- VŠETKY ROZMERY JE NUTNÉ ZAMERAŤ PRIAMO NA STAVBE
- ROZMERY MŮROV SÚ KÓTOVANÉ VÝROBNÝMI ROZMERMÍ KUSOVÝCH STAVÍV
- KONŠTRUKCIE, KTORÉ NIE SÚ ZAZNAČENÉ VO VÝKRES. DOKUM. SA BLIŽŠIE ŠPECIF. POČAS REALIZÁCIE
- PRI VÝSTAVBE JE NUTNÉ DODRŽAŤ VŠETKY PREDPISY A ŠPECIFIKÁCIE PODĽA NARIADENÍ VÝROBCOV STAVEBNÝCH MATERIÁLOV A PRVKOV, KTORÉ NIE SÚ V PROJEKTE BLIŽŠIE ŠPECIFIKOVANÉ
- PRI NEŠPECIFIKOVANÍ KRITÉRIÍ JE NUTNÉ DODRŽAŤ ZÁKONY, TECHNICKÉ NORMY A PREDPISY VÝROBCOV
- PROJEKTANT NENESIE ŽIADNU ZODPOVEDNOSŤ ZA ZMENY USKUTOČNENÉ BEZ JEHO PÍSMENNÉHO SÚHLASU
- ZHOTOVITEĽ JE POVINNÝ O ZISTENÝCH CHYBÁCH V DOKUMENTÁCII NEODKLADNE INFORMOVAŤ PROJEKTANTA

±0,000 = 297,00 m.n.m.

	NÁZOV PROJEKTU : Dve novostavby zariadení pre seniorov Trnava		
	VYPRACOVAL: doc. Ing. arch. Milan Andráš, PhD., Ing. arch. Michal Kacej, PhD.		
	ZODPOVEDNÝ PROJEKTANT : doc. Ing. arch. Milan Andráš, PhD.		DÁTUM: 09/2024
	KLIENT: Úsvit-ML, n.o., Čapajevova 4923/23, 080 01 Prešov		MIERKA : 1:20
	MIESTO PROJEKTU : Trnava, C-KN 3/2, 53/2, 200, 201, 209/16, E-KN 200, 203/1, 203/2, 204, 205/1, 205/2, 206, 207		FORMÁT: 3 x A4
STUPEŇ PD / ČAST:	REALIZAČNÁ PROJEKTOVÁ DOKUMENTÁCIA / INTERIÉR		
NÁZOV VÝKRESU :	SO 01, SO 02 - ST4 ŠATNÍKOVÁ SKRIŇA		
			ID VÝKRESU : 16



LEGENDA:
DTDLEGGER H3133 ST12 Dub Davos (alebo ekvivalent) **D1**



POZNÁMKY :

- VŠETKY ROZMERY JE NUTNÉ ZAMERAŤ PRIAMO NA STAVBE
- ROZMERY MÚROV SÚ KÓTOVANÉ VÝROBNÝMI ROZMERMIM KUSOVÝCH STAVÍV
- KONŠTRUKCIE, KTORÉ NIE SÚ ZAZNAČENÉ VO VÝKRES. DOKUM. SA BLIŽŠIE ŠPECIF. POČAS REALIZÁCIE
- PRI VÝSTAVBE JE NUTNÉ DODRŽAŤ VŠETKY PREDPISY A ŠPECIFIKÁCIE PODĽA NARIADENÍ VÝROBCOV STAVEBNÝCH MATERIÁLOV A PRVKOV, KTORÉ NIE SÚ V PROJEKTE BLIŽŠIE ŠPECIFIKOVANÉ
- PRI NEŠPECIFIKOVANÍ KRITÉRIÍ JE NUTNÉ DODRŽAŤ ZÁKONY, TECHNICKÉ NORMY A PREDPISY VÝROBCOV
- PROJEKTANT NENESIE ŽIADNU ZODPOVEDNOSŤ ZA ZMENY USKUTOČNENÉ BEZ JEHO PÍ SOMNÉHO SÚHLASU
- ZHOTOVITEL JE POVINNÝ O ZISTENÝCH CHYBÁCH V DOKUMENTÁCII NEODKLADNE INFORMOVAŤ PROJEKTANTA

±0,000 = 297,00 m.n.m.

	NÁZOV PROJEKTU : Dve novostavby zariadení pre seniorov Trnkov		
	VYPRACOVAL: doc. Ing. arch. Milan Andráš, PhD., Ing. arch. Michal Kacej, PhD.		
	ZODPOVEDNÝ PROJEKTANT : doc. Ing. arch. Milan Andráš, PhD.		DÁTUM: 09/2024
	KLIENT: Úsvit-ML, n.o., Čapajevova 4923/23, 080 01 Prešov		MIERKA : 1:20
	MIESTO PROJEKTU : Trnkov, C-KN 3/2, 53/2, 200, 201, 209/16, E-KN 200, 203/1, 203/2, 204, 205/1, 205/2, 206, 207		FORMÁT: 2 x A4
STUPEŇ PD / ČASŤ :	REALIZAČNÁ PROJEKTOVÁ DOKUMENTÁCIA / INTERIÉR		ID VÝKRESU : 17
NÁZOV VÝKRESU :	SO 01, SO 02 - ST5 TV SKRINKA		